



UNIVERSIDADE FEDERAL DE SANTA CATARINA  
CENTRO DE CIÊNCIAS BIOLÓGICAS  
CURSO DE LICENCIATURA EM CIÊNCIAS BIOLÓGICAS



**Prova On-Line: Inovação no Processo de  
Avaliação Discente no Curso de Licenciatura em  
Ciências Biológicas modalidade a distância  
Universidade Federal de Santa Catarina, Brasil**

M<sup>a</sup> MARCIA I. ISHIDA  
CRISTIANE. F. SILVA  
MICHEL. K. B. MACEDO  
[marcia.imenes@ufsc.br](mailto:marcia.imenes@ufsc.br)



UAB → UFSC  
Cursos de Licenciatura

**O Curso de Licenciatura em Ciências Biológicas EaD** foi criado para atender demanda de professores de Biologia para a Educação Básica

# Sistema Universidade Aberta do Brasil

Ministério da Educação:  
decreto nº 5.800 de 08 junho 2006

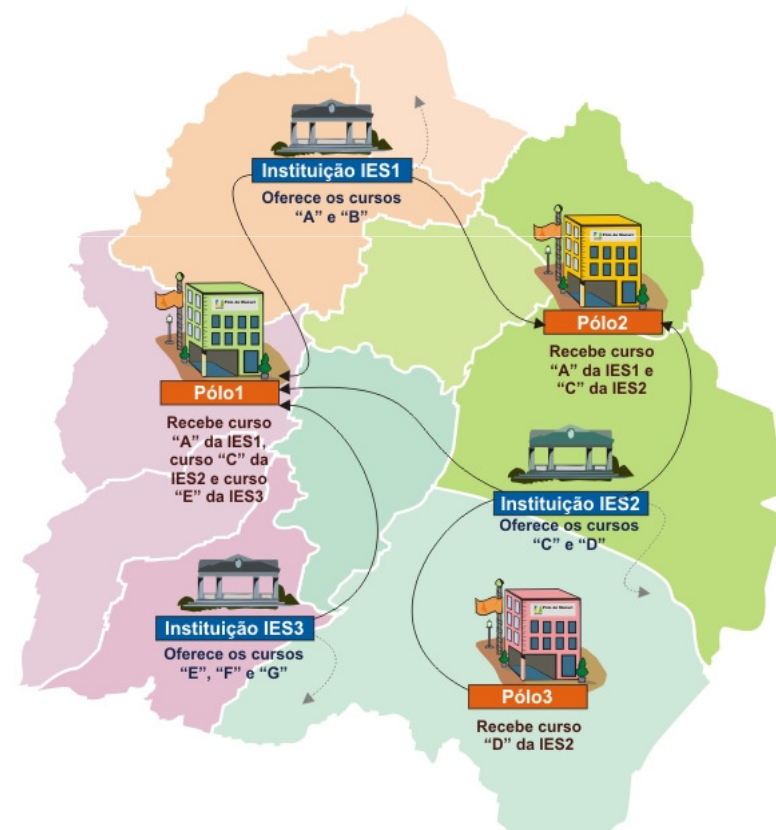
“...expandir e interiorizar Ensino Superior no país”

## Polo de Apoio Presencial nos municípios

Infraestrutura  
Recursos Humanos

## Tutoria

Tutor – Instituição sede  
Tutor - Polo





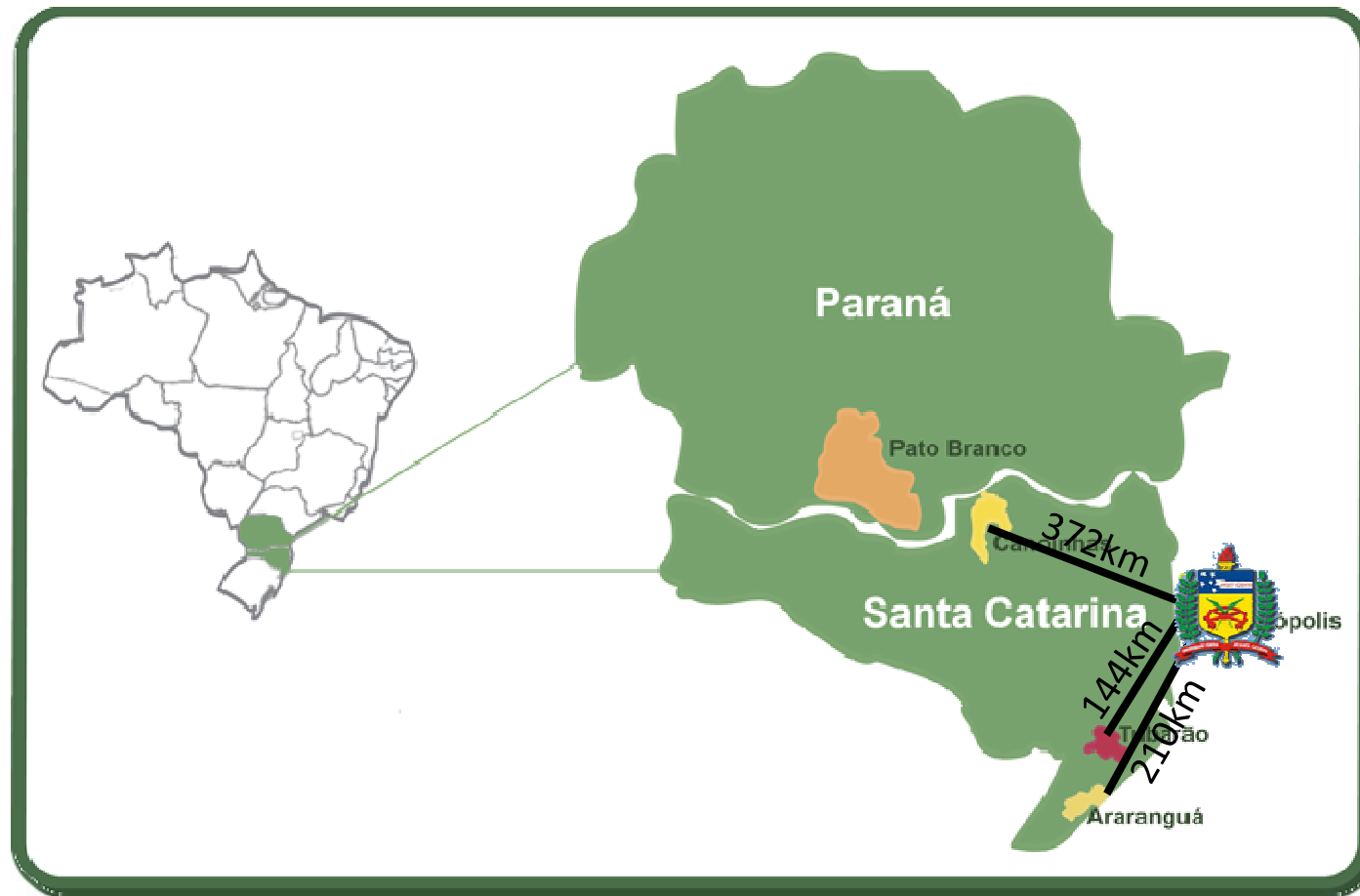
# Curso Ciências Biológicas EaD



Localização da Sede e dos polos de ensino



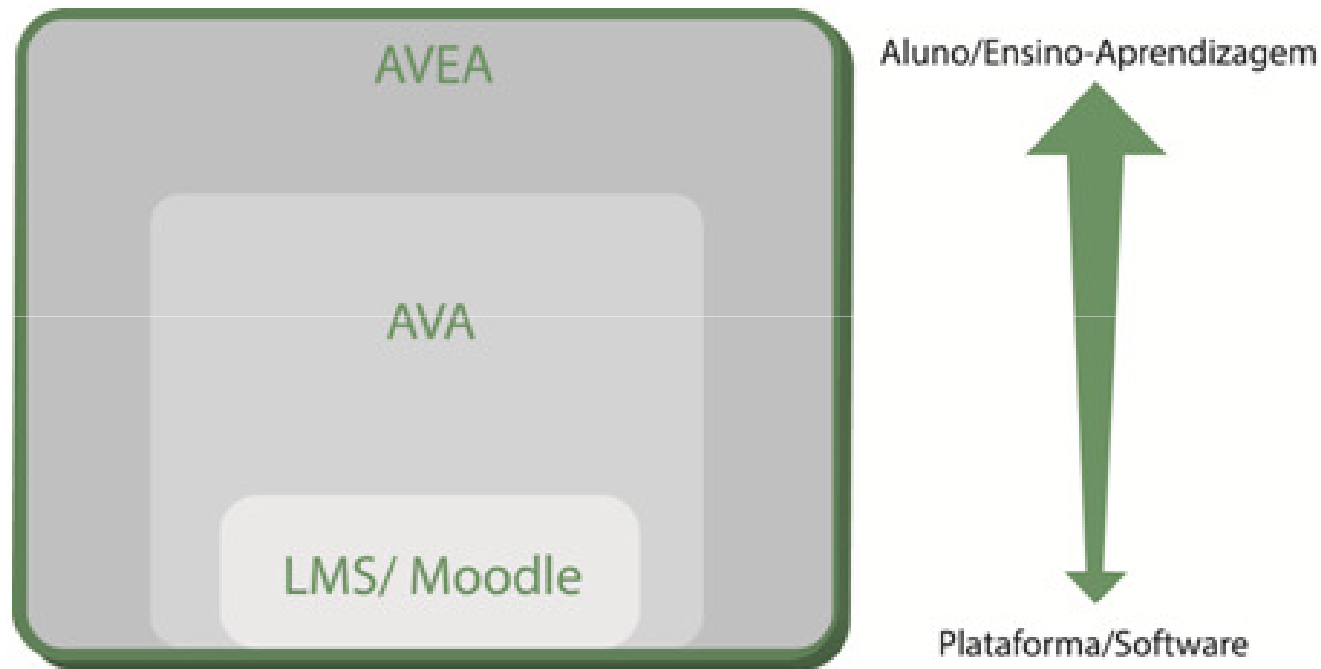
# Curso Ciências Biológicas EaD



Localização da Sede e dos polos de ensino



## Curso Ciências Biológicas EaD



A interface com o estudante é feita através do Ambiente Virtual de Ensino/Aprendizagem (AVEA), construído utilizando as ferramentas e os componentes pedagógicos do Ambiente Virtual de Aprendizagem (AVA), desenvolvido a partir da plataforma LMS/Moodle (*Learning Management System*)



## Curso Ciências Biológicas EaD



### O processo de avaliação do desempenho acadêmico

Decreto Governo Federal nº 5.622 de 19 dezembro 2005

- obrigatoriedade da realização de avaliações **presenciais**

-as notas deverão **prevalecer** sobre as demais formas de avaliação a distância

2006: **Provas Impressas**

**Polos (aplicação) – UFSC (correção) – Polos (feedback)**

2009: **Prova On-line**

Superintendência de Governança Eletrônica e Tecnologia da Informação e Comunicação da UFSC (SeTIC)



# Objetivos



Apresentar a **Prova On-line** através da ferramenta “CD de Provas On-line”, suas **possibilidades** e **desafios** a serem superados na sua utilização.



## Prova On-line

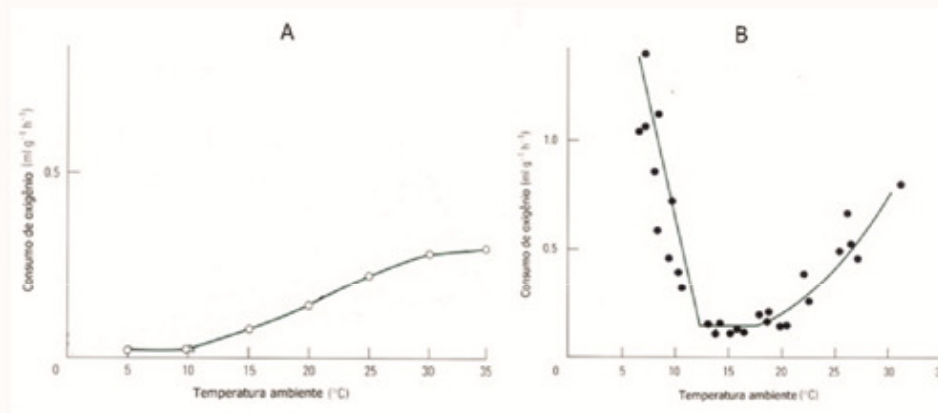


O **Moodle** possui diversas ferramentas que podem ser utilizadas para elaboração da Prova On-line: utilizamos o **Questionário** devido **à ampla possibilidade de tipos de questões** que podem ser formuladas: Múltipla Escolha, Verdadeiro/Falso, Dissertativa, Numérica, Associativa ou Resposta Breve etc., com utilização de recursos HTML, vídeos, textos, imagens, hipermídias, sons e links.

# Elaboração da Prova On-line: ferramenta “Questionário”



Os gráficos A e B representam o consumo de oxigênio de dois animais em ambientes com diferentes temperaturas. Analise os gráficos e assinale a alternativa CORRETA:



Escolher uma resposta.

- a. Em A e B temos a representação dos consumos de termo-conformistas, visto que o consumo de oxigênio diminui com a queda da temperatura ambiente, pelo menos até um determinado ponto crítico.
- b. Em A temos a representação do consumo de um endotérmico que sofre torpor, pois a temperatura acompanhou a temperatura ambiente; B representa o consumo de um endotérmico "padrão" (maioria).
- c. Em A temos a representação do consumo de um termo-conformista; B representa o consumo de um endotérmico que sofre torpor, pois a temperatura diminuiu até um valor crítico, abaixo da qual o consumo de oxigênio voltou a aumentar.

Exemplo de questão do tipo **Múltipla Escolha**, elaborada no Moodle Provas, UFSC, 2009



## Elaboração da Prova On-line



O poraquê (*Eletroplorus electricus*), da América do Sul, libera descargas de até 600 V, suficiente para matar até um ser humano. Suas descargas são produzidas por dois órgãos elétricos, com células nervosas modificadas, os eletrócitos.

Resposta:

Verdadeiro

Falso

Exemplo de questão do tipo **Verdadeiro/Falso**, elaborada no Moodle Provas, UFSC, 2012



## Elaboração da Prova On-line



Associe corretamente:

Sarna	Escabiose
Sistema linfático	Escolher...
Lêndea	Escolher...
Ácaro	Escolher... Pediculose
Borrachudo	Escabiose
Flebotomíneo	Pitiríase
Sarcoptes scabiei	Dengue
Barbeiro	Miíase
Bicho-de-pé	Tungíase
Simulídeo	Oncocercose
Piolho	Doença de Chagas
	Malária
	Leishmaniose
	Filariose
	Escolher...
	Escolher...

Exemplo de questão do tipo **Associativa**, elaborada no Moodle Provas, UFSC, 2013



## Elaboração da Prova On-line



Fonte: QUINO. *Toda Mafalda*. São Paulo. Martins Fontes, 1991.

As charges da Mafalda expressam críticas a um modelo de escola e às suas respectivas práticas, tais como metodologia, seleção dos conteúdos, sistema de avaliação, dentre outras. A partir das charges e do contexto atual da educação, descreva de forma fundamentada duas críticas que podemos apreender (1,0).

Resposta:

Exemplo de questão do tipo **Dissertativa**, elaborada no Moodle Provas, UFSC, 2010





## Aplicação da Prova On-line



O acesso à prova é feito pelo **CD de Provas**, que requer conexão permanente com a internet e contém uma instalação completa do Sistema Operacional Linux (Ubuntu).

Ao ser carregado, o CD **restringe o acesso aos demais recursos do computador e à Web.**

Dessa forma, garante-se que outros materiais não sejam consultados pelos estudantes além daqueles disponibilizados pelo professor no Moodle Provas.



# Aplicação da Prova On-line



Provas On-line - Ead-UFSC

### Sistemas de Provas On-Line - EaD-UFSC

Estudante	Responsável
Matrícula: <input type="text"/> (com zeros à esquerda)	CPF: <input type="text"/> (com zeros à esquerda)
Senha: <input type="password"/>	Senha: <input type="password"/>
Chave de Acesso: <input type="text"/>	
<input type="button" value="Acessar"/>	<input type="button" value="Gerar Chave"/>

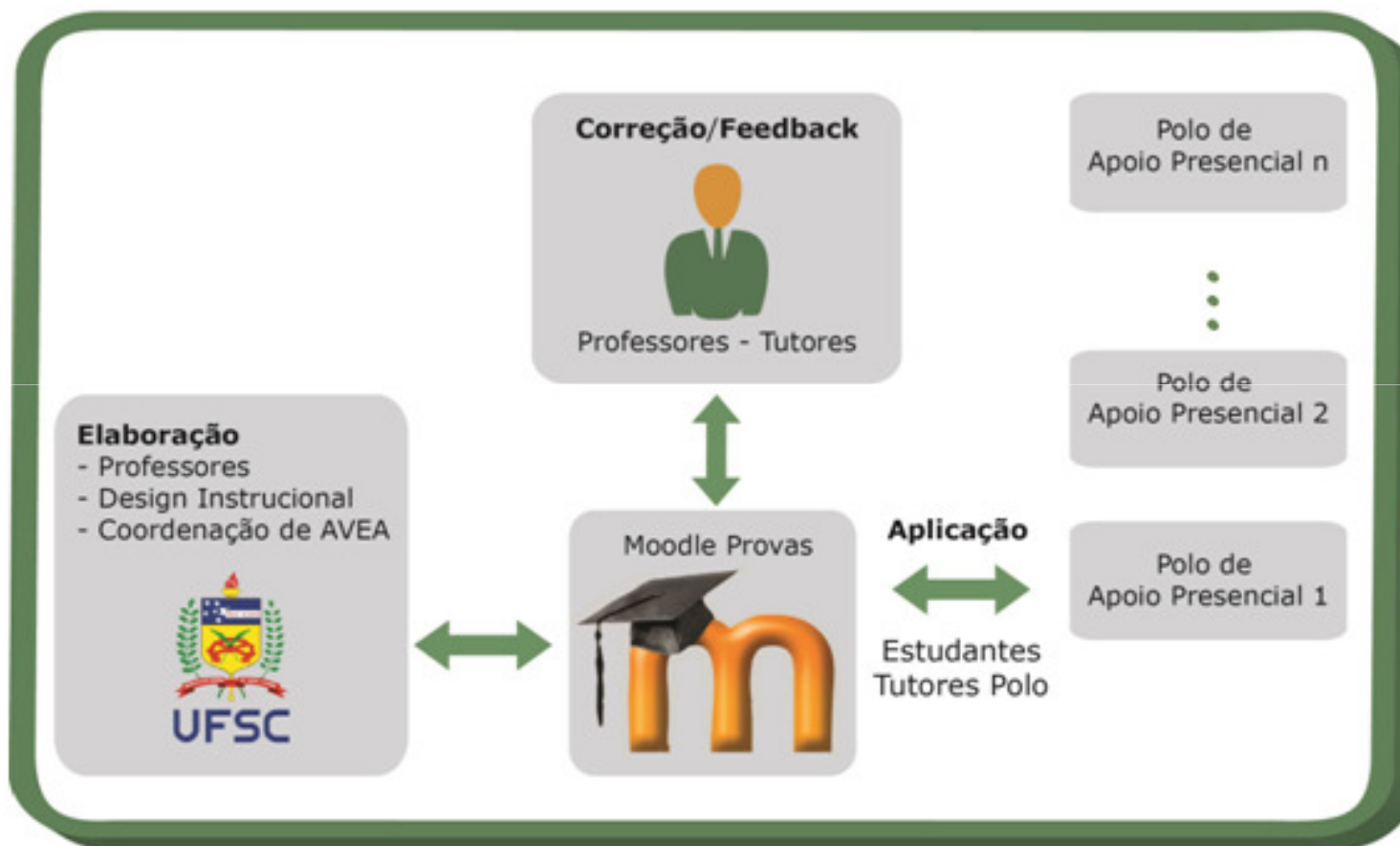
Mensagens do Sistema:

Navegador | Desligar o Computador | Provas O... | 09:52:20

Tela inicial de acesso à Prova On-line, Universidade Federal de Santa Catarina, 2009



## Processo de avaliação por meio da Prova On-line



Curso de Licenciatura em Ciências Biológicas na modalidade a distância da Universidade Federal de Santa Catarina, 2009



## Prova On-line: Limitações



- Conexão permanente com internet
- Taxa da banda larga influencia a conectividade
- Envio antecipado ao Polo da prova a ser impressa em caso de falha técnica ou falta de energia
- Necessidade de fones e microfones nos Polos de Apoio (conforme o tipo de questão)



## Conclusões



Agilidade na elaboração e avaliação das provas

Ferramenta inovadora que contribuiu com  
a prática docente/processo ensino-aprendizagem

Avaliação com qualidade e segurança na Educação a Distância

Agradecimentos:

CAPES

UAB

UFSC

SeTIC



Ilha de Santa Catarina, Brasil

**OBRIGADA!**

Contato:

<http://atendimento.setic.ufsc.br>