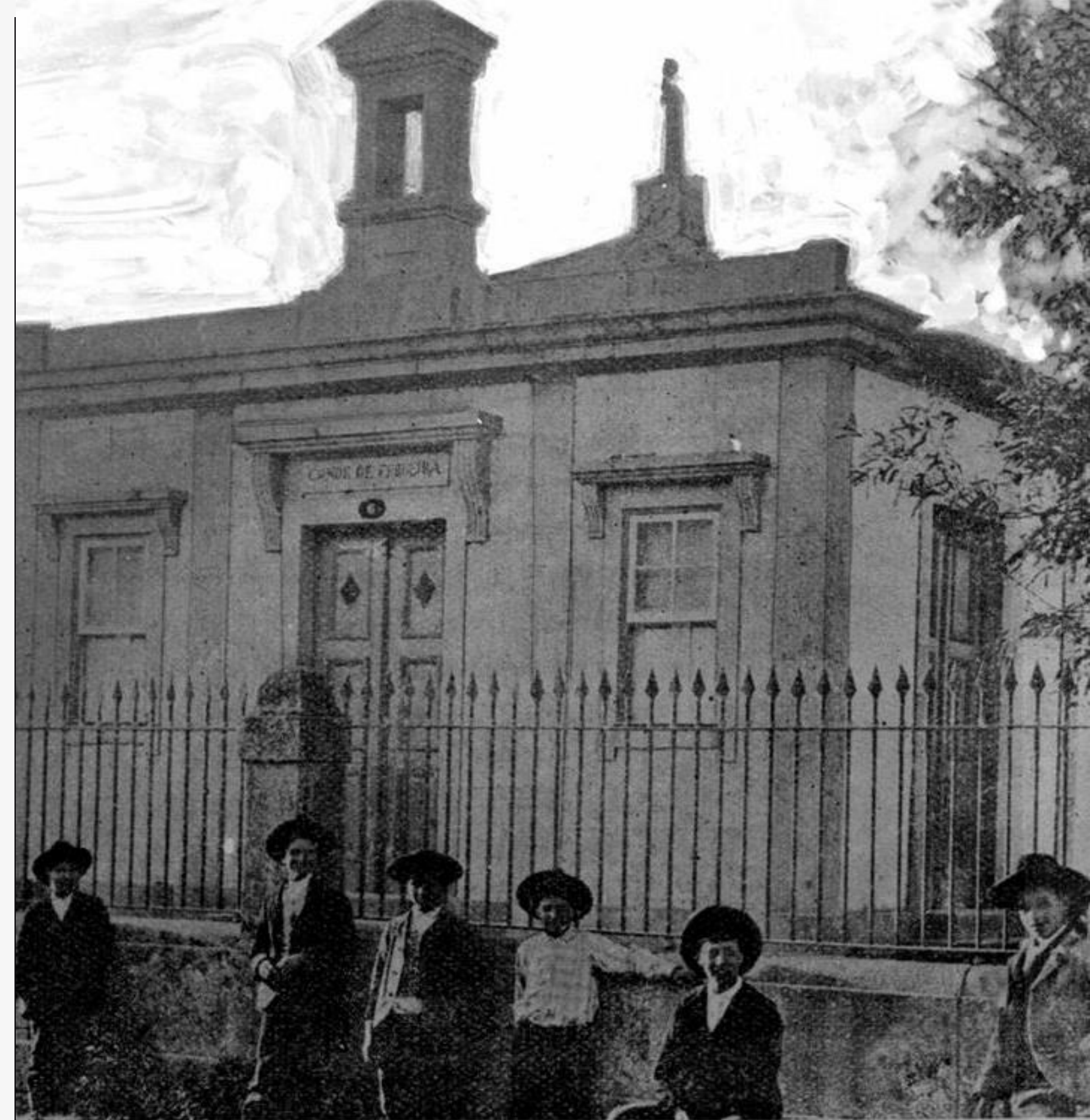


Os edifícios escolares: entre uma *Gramática Escolar* e a *regulação do território*

Ana Patrícia Almeida

Congresso Educação "Cidades que educam, se transformam"
23 e 24 de novembro - São Paulo



Vallongo — Escola do Conde Ferreira



***"IDEADA NO
GLOBAL,
CONVENCIONADA
NO NACIONAL, A
EDUCAÇÃO
ACONTECE NO
LOCAL."***

(MAGALHÃES, 2018),

A IMAGEM DE UMA ESCOLA RESULTA EM DIFERENTES NARRATIVAS



A **criança** vê o local onde se sente segura ou que a assusta



Um **idoso** lembra os velhos tempos de escola...os sons, os cheiros



O **historiador de educação** perguntará onde se situa aquele tipo de edifício na história mais larga da comunidade e do desenvolvimento de ideias sobre a **infância, o ensino, a aprendizagem**

ESCOLAS DE ÁREA ABERTA

- Aposta de renovação da linguagem arquitetónica;
- Expansão da rede escolar;
- Ação OCDE - difusão de ideias, de modelagem de um determinado repertório de reformas;
- Projeto de escolas de área aberta - filiado nos modelos que enfatizam o caráter flexível dos edifícios escolares





**"DIGO NÃO
ÀS P3. SE
PUDESSE
EXTINGUIA
-AS"**

PROF. ESCOLA DE ÁREA-ABERTA



CONFRONTO



**COMPROMISSO
DE DIFERENTES
INTERESSES**



**ORGANIZAÇÃO DO
ESPAÇO QUE VÃO
HABITAR EM FUNÇÃO
DA SUA CULTURA
EMPÍRICA**

"A gramática da escola provou ser notavelmente durável"

Tyack & Cuban (2001, p. 87)



*Empréstimo de
políticas*

*Gramática
Escolar*



*Atores no
terreno como
"fazedores" de
política.*

Obrigada pela atenção

ANA PATRÍCIA ALMEIDA

anap.almeida@uab.pt

