



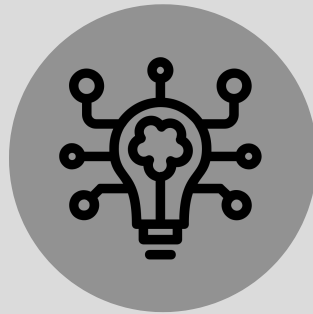
# SUPERVISÃO DA PÓS-GRADUAÇÃO

Antes de avançarmos para o debate do conceito de **qualidade da supervisão pós-graduada** é importante definir o que entendemos por **supervisão da pós-graduação**.



# SUPERVISÃO DA PÓS-GRADUAÇÃO

A **supervisão** é uma tarefa



**Extremamente  
complexa**



**Bastante  
fluida**



**Exige um mútuo  
compromisso**

(estabelecido entre  
supervisor e estudante)

apesar de o processo supervisorio e investigativo não se circunscrever apenas à relação da díade, mas também a um ambiente social mais abrangente.



## SUPERVISÃO DA PÓS-GRADUAÇÃO

Inclusivamente, é uma **relação** que envolve uma **dimensão emocional**, principalmente da **parte do estudante**, que se encontra em desenvolvimento.

De facto, o **crescimento intelectual** é algo que caracteriza esta tarefa, mas para ambos os elementos: **supervisor e estudante** (Connell, 1985).

Do seu trabalho e envolvimento mútuos, um importante produto será criado: **o avanço do conhecimento**.



No entanto, este **caminho tem altos e baixos**, motivado por questões de **poder estrutural/relacional e subjetividade** no processo de supervisão:



*a supervisão não é algo previsível, havendo movimentos de mudança que exigem atitudes de flexibilidade e negociação de ambas partes, devendo haver atenção e sensibilidade para lidar com as várias situações.*

(Grant, 1999; Johnson et al., 2020).



# SUPERVISÃO DA PÓS-GRADUAÇÃO



Tendo em atenção a complexidade inerente ao **processo de supervisão da investigação**, esta pode ser definida como:

“ *como um processo de ensino, orientação e mentoria que facilita a construção de conhecimento científico e a identidade/desenvolvimento do estudante como investigador independente.*

(Cumming, 2010; Evans & Green, 1995; Green, 2005; Lusted, 1986).

