



CRIDES EXCLUS

***Para uma
educação
inclusiva sem
fronteiras:*** o processo
de internacionalização do
PROFEI

ANA PATRÍCIA ALMEIDA - UNIVERSIDADE
ABERTA | LE@D - UAB

IX SEIA | VII SIEAD | III SIPROFEI | I EEP

11, 12 E 13 DE MAIO

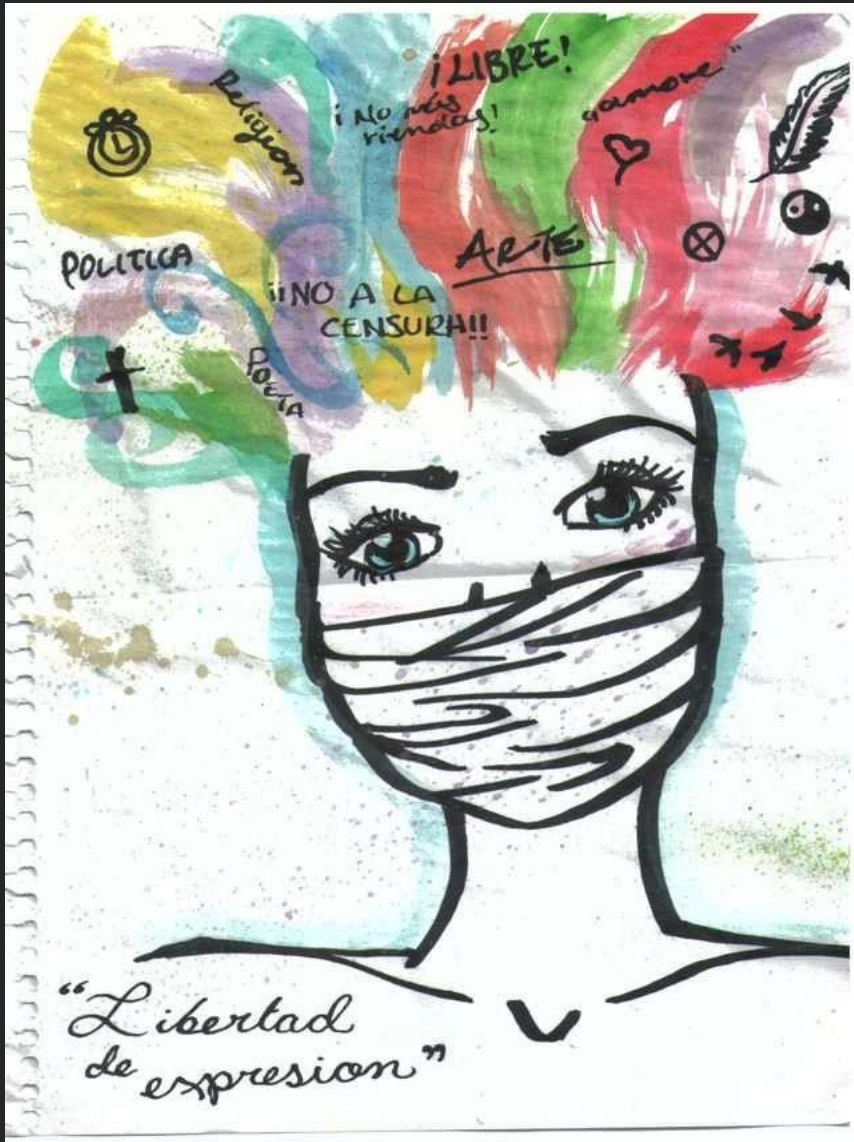
Inegável centralidade no plano das políticas educativas



OUTCAST BY MIKKI DA GOODABOOM

- De referências residuais até aos anos 1980
- Ocupa um lugar central nas políticas educativas a nível internacional
- Nas Nações Unidas, conceito surge em declarações específicas nos anos 1990
- Em 2015, objetivo 4 da agenda global para o desenvolvimento sustentável

“assegurar uma educação inclusiva, equitativa e de qualidade e proporcionar oportunidades de aprendizagem ao longo da vida para todos”



Derechos humanos by Nicole

- inclusão numa perspetiva de **direitos humanos**
- inclusão como resposta a crianças e jovens com **necessidades educativas especiais**
- inclusão como resposta a **grupos marginalizados**
- inclusão como meio de **transformação** dos sistemas

Perspetivas teóricas sobre educação inclusiva

- Traça sequência de **etapas históricas**
- **Desconstrução crítica** do (ou rutura com) o modelo escolar e de ensino-aprendizagem
- Questiona o desenvolvimento deste conceito no âmbito de **políticas neoliberais**
- Procura desenvolver **indicadores** que permitem **analisar** e **comparar** as mudanças produzidas no terreno

“Com menos de uma década para o objetivo global ser alcançado, tudo parece ter sido feito (pelo menos no papel)”

(Kamenopoulou e Karisa, p.2181, 2023)

Descolonizar a Inclusão: Uma Cartografia de Diálogos Epistêmicos entre o Norte e o Sul Global



Como? Quando as políticas de inclusão partem de um campo de produção de conhecimento e de discurso pedagógico que se desenvolve a partir do Norte?

Liasidou (2023; 2022) fala-nos de **descolonizar** as políticas de inclusão.

O Despertar da **Consciência Global** sobre a Inclusão

Declaração Salamanca

Convenção NU Direitos
pessoas com
deficiência

Objetivo Global 4

compromisso

Ao olharmos para a trajetória deste movimento, percebemos que as nações desenvolvidas desempenharam um papel central na sua formulação, e a "notícia" da inclusão espalhou-se rapidamente para o Sul Global como uma **agenda pronta a aplicar**. É sobre as tensões deste modelo unidirecional que precisamos de falar hoje.

A Inclusão como **Projeto Neocolonial** e os seus Paradoxos

- A educação inclusiva é um conceito nascido no Norte Global.
- A adoção generalizada por países do Sul Global tem sido frequentemente criticada como um "projeto neocolonial".
- Trata-se de uma mera transferência de ideias, conhecimentos e expectativas do Norte para o Sul, sem considerar as necessidades reais e os contextos locais.
- "Paradoxo da inclusão"

Complexidade e Desafios no Sul Global

- a inclusão não é um progresso linear
- "dependências de trajetória" (path dependencies) – padrões históricos de categorização e segregação
- desafiar estas hierarquias de conhecimento
- recontextualizar as políticas e práticas através de uma cartografia que reconheça os arranjos locais distintos



By Bernard Hermant

Mas, o que implica uma **abordagem descolonizadora**?

- passar da assimilação para pluralidade
- substituir transferência de políticas por diálogo e co-construção
- reconhecer comunidades, escolas e práticos como produtores de conhecimento
- construir alianças entre várias áreas disciplinares e de investigação

PROFEI e a Parceria UAb-UNESP: **Uma Nova Cartografia**



MESTRADO
EM EDUCAÇÃO INCLUSIVA

O PROFEI não é apenas um mestrado, mas sim uma "Cartografia em Construção", com o objetivo de mapear como a EI é recontextualizada em diferentes estados brasileiros e realidades internacionais.

A parceria UAb-UNESP/PROFEI é um "farol" que mostra ser uma cooperação internacional baseada no respeito mútuo, na solidariedade epistêmica e no objetivo comum de que ninguém fique para trás, independentemente da latitude em que se encontre.

-
- Colaboração internacional que se transforma numa prática descolonizadora quando permite a **aprendizagem mútua**, a **construção partilhada de currículo** e o reconhecimento de diferentes realidades educativas.
 - Não como uma transferência ou empréstimo de políticas, mas como **co-construção de conhecimento e reflexão** sobre educação inclusiva.
 - Forma de **reconfigurar como pensamos e praticamos a inclusão educativa**.



Inclusion by Shirray Langley

Obrigada!

anap.almeida@uab.pt



“Excluded” by Mats Eriksson, 2019