

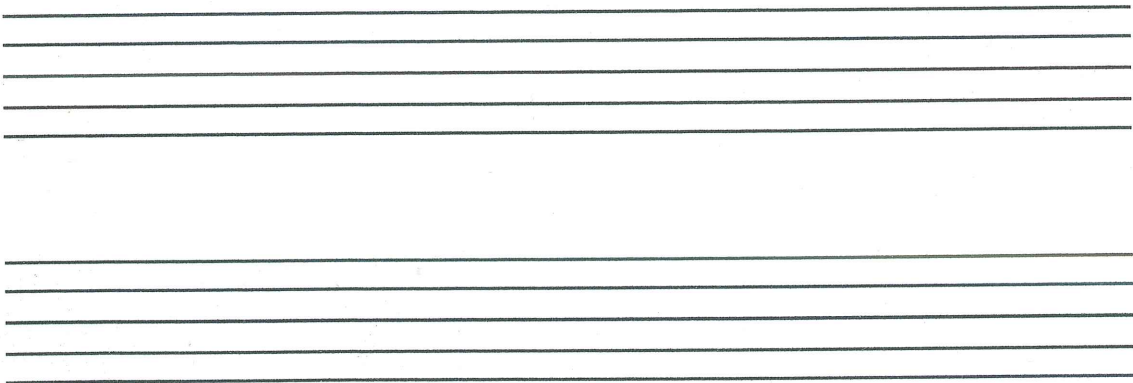
LUSOFONIA E IDENTIDADES

Dionísio Vila Maior

Harmonizações para Tuna e Grupo Coral Masculino

Baixo / Barítonos / Tenor

Coimbra 2001



♩ = 80

Memória, estás à janela

Pop. Port.

Harm: Dionísio Vila Maior

Legato *pp* *Gravíssimo*

S Me-ni na'estás à ja ne la Me-ni-na'estás à ja

C Me-ni na'estás à ja ne la ' estás à ja -

T Me-ni na'estás à ja ne la ' estás à ja -

B Me-ni na'estás à ja ne la ' estás à ja -

1

S -ne_ ja com o teu ca - be-lo'à lu_a não me vou da-qui em - bo - ra sem le-var uma pren-da

C -ne_ la'o ca - be-lo'à lu_a , vou da-qui em - bo - ra le - var pren-

T -ne-la com teu ca-be-lo'à lu_a ' vou da-qui em - bo - ra le - var pren-

B -ne-la com o ca - be-lo'à lu_ não ' vou da-qui em - bo - ra sem le-var uma pren-da

4

Castabile

Solo

Musical score for Soprano (S), Contralto (C), Tenor (T), and Bass (B) parts, measures 7-9. The score is in G major and 4/4 time. The Soprano part has lyrics: "tu a sem le - var 3 Sem le-var uma pren-da na Eos o-lhos re-que-rem na Me-ni-na estás à ja - tu a sem le- o Jhos e'os co- ne Ja com o". The Contralto part has lyrics: "sem le var 3 U- ma pren - da na Eos o-lhos os na est-ás à ja - tu a sem le- o Jhos e'os co- ne Ja com o". The Tenor part has lyrics: "sem le var 3 U- ma pren - da na Eos o-lhos os na est-ás à ja - tu a sem le- o Jhos e'os co- ne Ja com o". The Bass part has lyrics: "sem le - var pren - da tu a sem le- que - rem o Jhos e'os co- na ja - ne Ja com o".

Musical score for Soprano (S), Contralto (C), Tenor (T), and Bass (B) parts, measures 10-12. The score is in G major and 4/4 time. The Soprano part has lyrics: "var 3 uma prenda de Ja com o teu 3 ca - be-lo'à ra - ções co - ra ções e os meus re - que-rem os teu ca - be - lo'à lu a não me vou da - qui em". The Contralto part has lyrics: "var 3 uma prenda de Ja com o teu 3 ca - be-lo'à ra - ções co - ra ções e os meus re - que-rem os teu ca - be - lo'à lu a não me vou da - qui em". The Tenor part has lyrics: "var 3 uma pren - da de Ja com o ra - ções co - ra ções e os meus re - que-rem os teu ca - be - lo'à lu a não me vou da - qui em". The Bass part has lyrics: "var uma pren - da de Ja ca-be lo à ra - ções co - ra ções re - que-rem os teus teu ca - be - lo'à lu a não me vou em".

Solo

1. 2.

S
lu - a me - ni - na estás à ja - ne - Ja me - ni
te - eus em to - das o - ca - si - ões me - ni
-bo - ra sem le - var uma pren - da

C
lu - a me - ni - na estás à ja - ne - Ja
te - eus em to - das o - ca - si - ões ni -

T
me - ni - na estás à ja - ne - Ja
em - to - das o - ca - si - ões ni -
bo - ra - u - ma pren - da

B
13 lu - a me - ni - na estás à ja - ne - la
te - eus em to - das o - ca - si - ões me - ni
-bo - ra sem le - var uma pren - da

3. *Expressivo*

S
tu - a sem le - var (,) Me - ni - na

C
Expressivo
tu - a Me - ni - na

T
Expressivo
tu - a Me - ni - na

B
Expressivo
16 tu - a le - var Me - ni - na

Rallentando

The image shows a musical score for four vocal parts: Soprano (S), Contralto (C), Tenor (T), and Bass (B). The score is in G major (one sharp) and consists of three measures. The lyrics are: "Estás á ja ne la" for the first two parts, and "Estás á ja ne Me ni na" for the last two parts. The word "Rallentando" is written above the second measure for each part. The Soprano and Contralto parts have a treble clef, while the Tenor and Bass parts have a bass clef. The Soprano and Contralto parts have a vocal line with lyrics, and the Tenor and Bass parts have a bass line with lyrics. The Soprano and Contralto parts have a vocal line with lyrics, and the Tenor and Bass parts have a bass line with lyrics. The Soprano and Contralto parts have a vocal line with lyrics, and the Tenor and Bass parts have a bass line with lyrics.

S
Estás á ja ne la

C
Estás á ja ne la

T
Estás á ja ne Me ni na

B
Estás á ja ne Me ni na

19 Estás á ja ne la