

# LUSOFONIA E IDENTIDADES

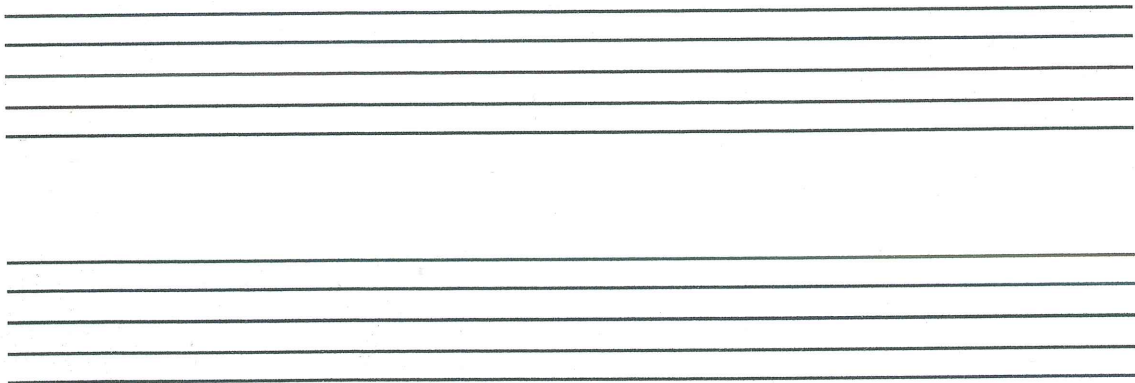
**Dionísio Vila Maior**

---

Harmonizações para Tuna e Grupo Coral Masculino

Baixo / Barítonos / Tenor

**Coimbra 2001**



Mús: Antônio Carlos Jobim  
 Let: Vinícius de Moraes  
 Harm: Dionísio Vila Maior

# Garota de Ipanema

♩ = 110  
*Gravíssimo*

1

O-lha que coisa mais lin - da

Mais cheia de gra - ça

Mais cheia de gra - ça

É ela meni - na

Que vem e que pa -

Que vem e que pa -

Que vem e que pa -

Que vem e que pa -

5

-ssa

O-lha que coi-sa mais lin-da Mais cheia de gra -

Mo-ça do cor-po dou ra - do Do sol de'pane -

O-lha que coi-sa mais lin-da Mais cheia de gra -

Mo-ça do cor-po dou ra - do Do sol de'pane -

O-lha que coi-sa mais lin-da Mais cheia de gra -

Mo-ça do cor-po dou ra - do Do sol de'pane -

O-lha que coi-sa mais lin da Gra - ça

Mo-ça do cor-po dou ra do l pa ne

Dum Dum Dum Dum Dum Dum Dum Dum

S  
S  
C  
T  
B

ça É e - la me - ni - na Que vem e que pa - ssa Num do - ce ba - lan - ço Caminho do ma -  
ma O seu balan - ça - do É mais que 'um poe - ma É a coi - sa mais li - da Qu'eu já vi passa -

9 Dum Dum Dum Dum Dum Dum Dum Dum Dum Dum Carrinho do ma -

1. 2.

S  
S  
C  
T  
B

-ar do mar Uha Uha -ar  
-ar Uha Uha Uha -ar  
-ar Uha Uha Uha -ar  
-ar Uha Uha do ma - ar -ar  
13 -ar Uha Uha Uha -ar

*Expressivo*

S  
Ah por qu'es-tou tão so zi nho ?

S  
Hum Hum

C  
Hum Hum

T  
Hum Hum Hum

B  
Hum Hum

17 Hum Hum

S  
Ah por-que tu-do'é tão tri te ?

S  
Ah tris-te

C  
Ah tris-te

T  
Ah

B  
Ah

21 Ah

Animar

S Ah a be - le - za que - xis - te ! A be -

S Ah Uha

C Ah Uha

T Ah Uha

B Ah Uha

25 Ah Uha

S -le-za que não é só mi-nha Que tam-bém pa-ssa so-zi-nha

S \_ só mi-nha é so-zi-nha

C \_ só mi-nha é so-zi-nha

T \_ só mi-nha é so-zi-nha

B \_ só mi-nha é so-zi-nha

29 \_ só mi-nha é so-zi-nha

*Andantino*



Soprano: Ah se'e-la sou-be sse Que quando'ela pa ssa O mun-do so rrin-do Se enche de gra'ca'

Alto: Ah se'e-la sou-be sse Que quando'ela pa ssa O mun-do so rrin-do Se enche de gra'ca'

Cello: Ah se'e-la sou-be sse Que quando'ela pa ssa O mun-do so rrin-do Se enche de gra'ca'

Tenor: Ah se'e-la sou-be sse pa - ssa mun-do so rrin-do Se enche de gra'ca'

Bass: (Instrumental accompaniment)

33 Dum Dum Dum Dum Dum Dum Dum Dum Dum Dum Dum Dum Dum



Soprano: çã E fi - ca mais lin\_do Por cau-sa do' Amo lin\_do Por cau-sa do' Amo

Alto: çã E fi - ca mais lin\_do Por cau-sa do' Amo lin\_do Por cau-sa do' Amo

Cello: çã E fi - ca mais lin\_do Por cau-sa do' Amo lin\_do Por cau-sa do' Amo

Tenor: çã E fi - ca mais lin\_do Por cau-sa do' Amo lin\_do Por cau-sa do' Amo

Bass: (Instrumental accompaniment)

37 Dum Dum Dum Dum Dum Por cau-sa do' Amo Dum Por cau-sa do' Amo

3 X