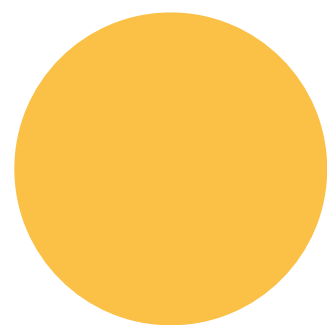


O que é um plano de investigação e por que é que é importante?






Um plano de investigação é um documento estruturado que define os objetivos, questões, métodos e cronograma de um projeto de pesquisa. Ele funciona como um guia que organiza e orienta todas as etapas do processo investigativo, garantindo coerência e viabilidade.



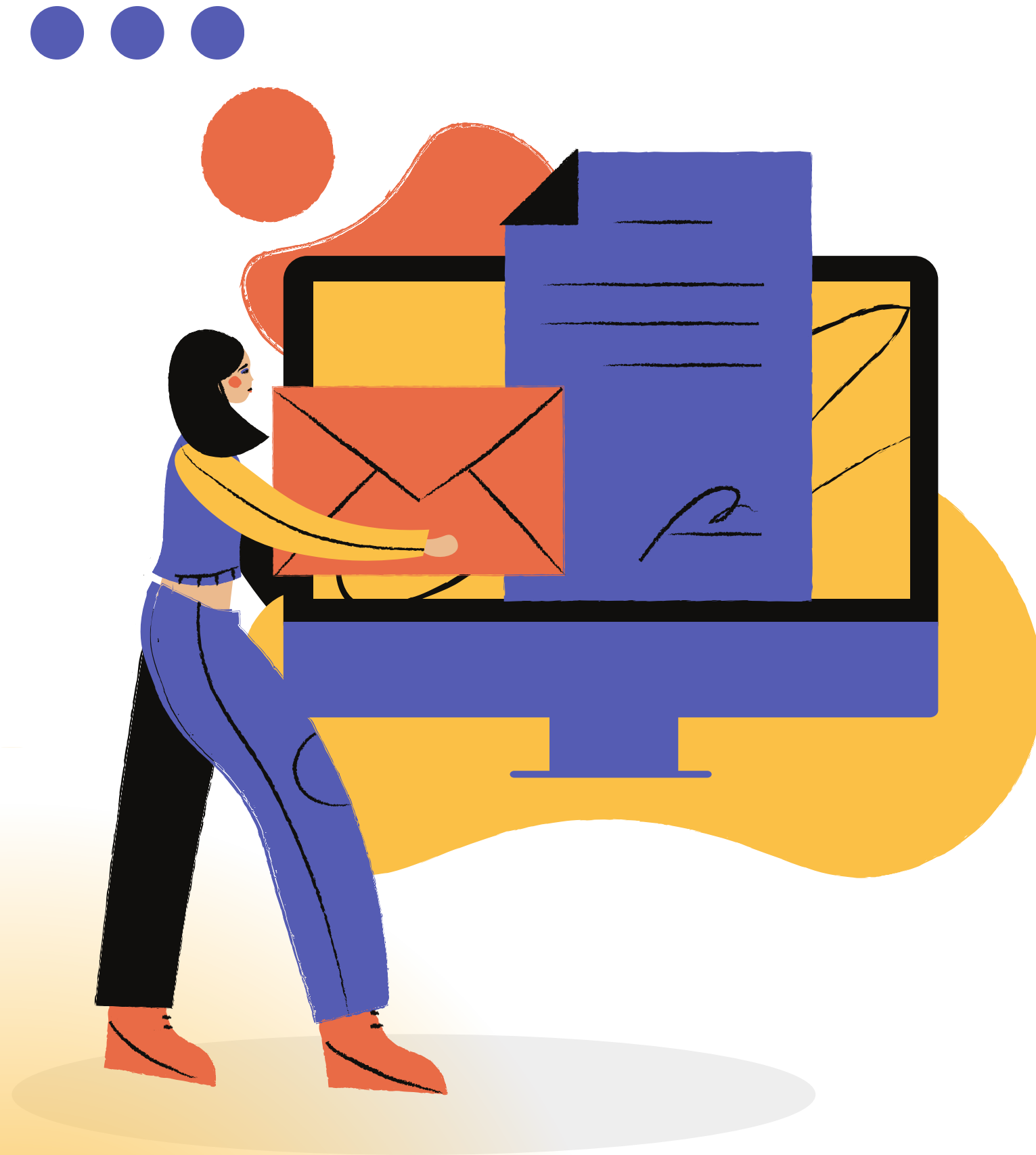


Elementos Principais de um Plano de Investigação

- **Título do Projeto:** Claro e conciso, refletindo o tema central.
 - **Introdução:** Contextualização do problema, relevância do tema e objetivos gerais.
 - **Questões e objetivos de Investigação:** O que se deseja explorar ou testar.
 - **Fundamentação Teórica:** Revisão de literatura e estado da arte.
 - **Metodologia:** Estratégias, métodos e técnicas de recolha e análise de dados.
 - **Aspetos éticos:** cuidados a garantir para que sejam respeitados padrões éticos.
 - **Cronograma:** Planeamento das etapas e prazos.
 - **Recursos e Limitações:** Desafios previstos.
 - **Bibliografia:** de acordo com as normas APA.
- 

Porque é que um plano de investigação é crucial?

- **Planeamento e Organização:** Ajuda a estruturar as ideias, evitando desvios e garantindo o foco na questão principal.
- **Viabilidade:** Permite avaliar se o projeto pode ser realizado com os recursos disponíveis.
- **Comunicação e inscrição:** Funciona como um instrumento para apresentar e justificar a pesquisa a orientadores e serve de inscrição no 2º ano.
- **Prevenção de Problemas:** Identifica possíveis desafios e limitações, propondo soluções antecipadas.
- **Base para a Execução:** Garante que cada etapa seja realizada de forma lógica e articulada com os objetivos definidos.





Modelo Estruturado de Plano de Investigação

Aqui está uma sugestão de estrutura detalhada que pode ser usada como modelo para um plano de investigação

Título do Projeto

- Um título claro, conciso e representativo do objetivo da investigação.
 - Exemplo: "O Impacto da Inteligência Artificial no Ensino Superior: Um Estudo de Caso"

Resumo

- Breve descrição do tema, objetivos, metodologia e importância do estudo.

Introdução

- Contextualização do Tema:
 - Apresentação da problemática que será investigada.
 - Breve explicação da relevância académica, prática ou social do tema.
 - Exemplo: "Com o avanço das tecnologias digitais, a integração da inteligência artificial em processos educacionais tornou-se uma questão central no ensino superior, apresentando tanto desafios quanto oportunidades."
- Objetivos Gerais e Específicos:
 - Geral: Definir o que se pretende alcançar.
 - Específicos: Objetivos detalhados que contribuem para o objetivo geral.



Modelo Estruturado de Plano de Investigação

Aqui está uma sugestão de estrutura detalhada que pode ser usada como modelo para um plano de investigação:

Questões de Investigação

- Formulação de questões claras e objetivas que orientem o estudo.
 - Exemplo de Questões:
 - "Como é que a inteligência artificial está a ser integrada no ensino superior?"
 - "Quais são os desafios enfrentados pelos professores ao utilizarem essas tecnologias?"

Fundamentação Teórica

- Revisão da literatura existente sobre o tema:
 - Principais conceitos e teorias.
 - Estudos relevantes e lacunas identificadas.
 - Exemplo: Revisão de teorias sobre educação digital e pesquisas recentes sobre inteligência artificial na educação.



Modelo Estruturado de Plano de Investigação

Aqui está uma sugestão de estrutura detalhada que pode ser usada como modelo para um plano de investigação:

Metodologia

- Paradigma de Investigação: Qualitativo, quantitativo ou misto.
- Metodologia: Estudo de caso, estudo exploratório, estudo etnográfico, Investigação-ação, etc.
- Métodos de Recolha de Dados:
 - Entrevistas, questionários, análise documental, observação, etc.
- Técnicas de Análise de Dados:
 - Análise estatística, análise de conteúdo, análise temática, etc.
- Justificação:
 - Explicar por que esses métodos são adequados para alcançar os objetivos.
 - Exemplo: "A escolha da abordagem qualitativa deve-se à necessidade de explorar em profundidade as percepções dos professores sobre a integração da inteligência artificial."



Modelo Estruturado de Plano de Investigação

Aqui está uma sugestão de estrutura detalhada que pode ser usada como modelo para um plano de investigação:

Aspetos éticos

Descrever as medidas que serão adotadas para proteger os participantes e garantir uma investigação ética:

- Consentimento informado.
- Anonimato e confidencialidade.
- Uso responsável dos dados.

Limitações e Desafios Previstos

- Identificar possíveis dificuldades e como podem ser mitigadas.
 - Exemplo:
 - "A principal limitação será o tempo disponível para recolha de dados. Para mitigar esse problema, a recolha será feita em paralelo com a revisão da literatura."



Modelo Estruturado de Plano de Investigação

Aqui está uma sugestão de estrutura detalhada que pode ser usada como modelo para um plano de investigação:

Cronograma

- Detalhar as etapas do projeto e seus prazos.

- Exemplo:

Etapa	Prazo
Revisão de Literatura	Semanas 1 a 4
Desenvolvimento da Metodologia	Semanas 5 a 7
Recolha de Dados	Semanas 8 a 10
Análise de Dados	Semanas 11 a 13
Redação do Relatório Final	Semanas 14 a 15

Referências Bibliográficas

- Listar todas as fontes citadas no plano, seguindo um formato acadêmico (APA, 7ª edição).