

*Do espaço nos alvores da
modernidade*

De

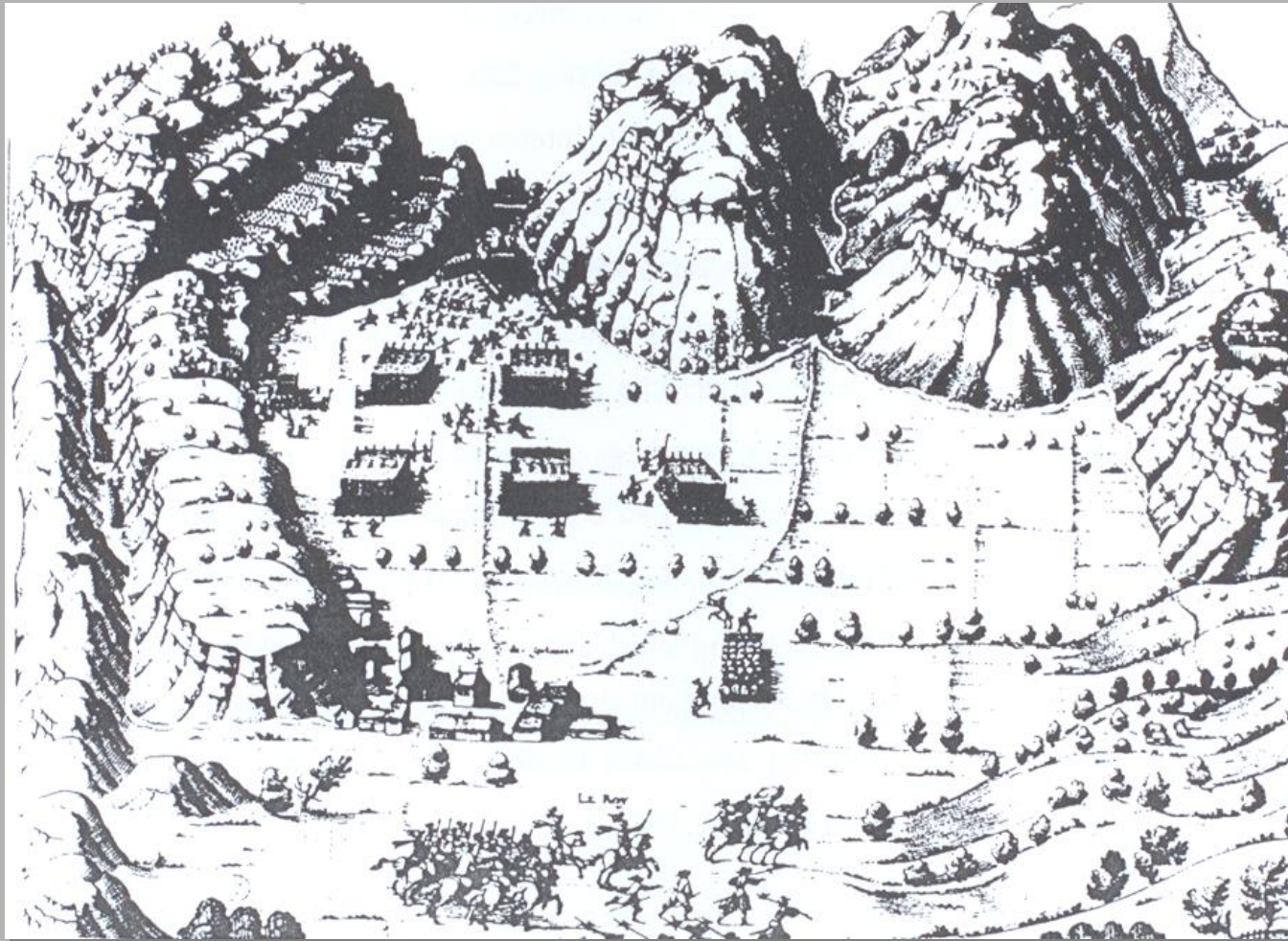
Ana Paula Avelar

Professora Associada com Agregação

Universidade Aberta

*A representação do espaço como marca de
poder*

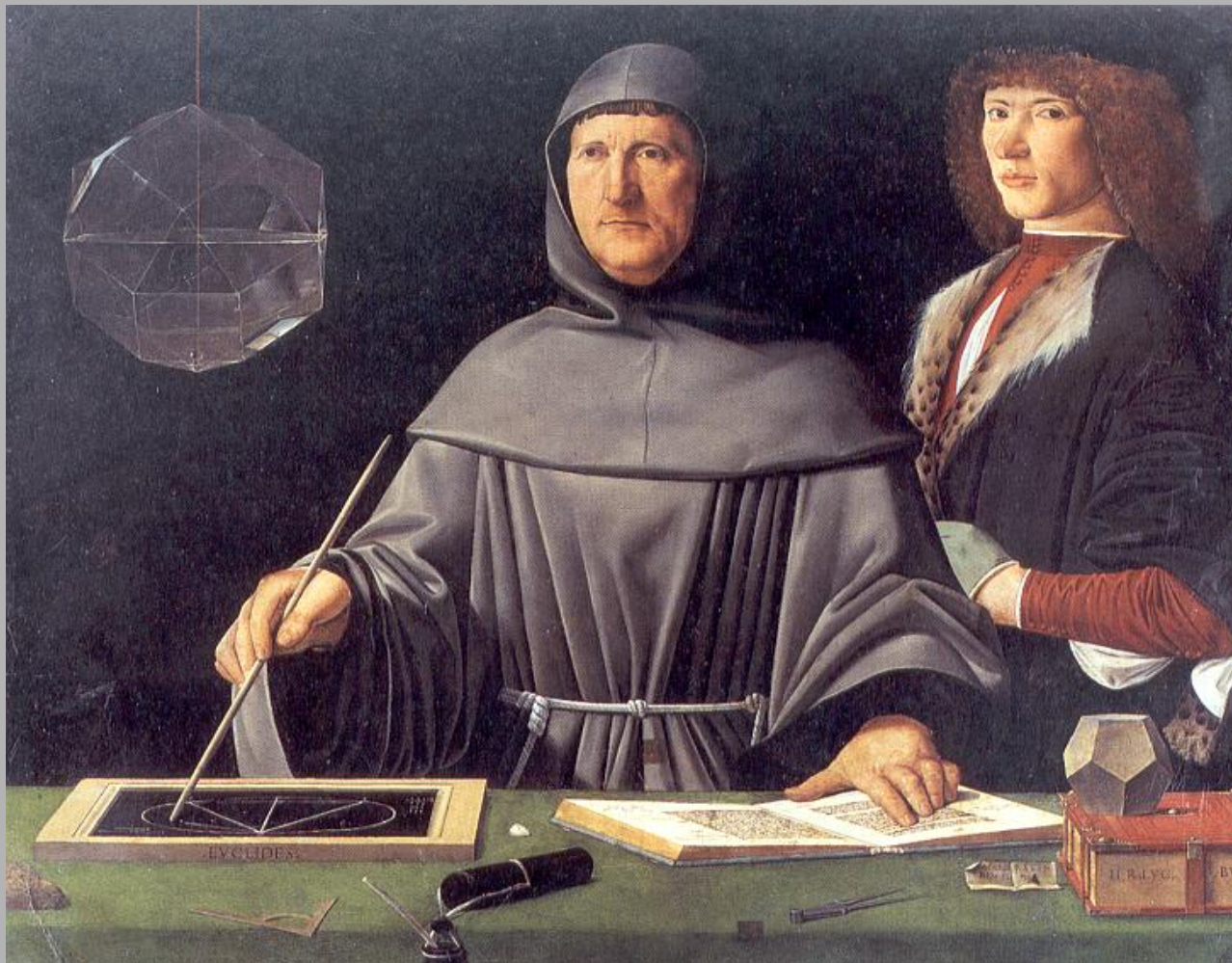
Fronteira entre a França e a Itália



A importância da mentalidade Quantitativa

- ◇ *Combinatória da abstração matemática com a praxis da meditação , apreendendo-se sensorialmente a realidade*
- ◇ *Estudo da proporção do sujeito e da valoração do subjectivo*
- ◇ *Desenvolvimento do estudo da proporção que leva à distinção entre as proporções técnicas e as objectivas. Estas dependem de três circunstâncias : “ ...a influência do movimento orgânico, a influência do esorço e a atenção à impressão visual do observador. ”*

*A importância da quantificação
retrato de Luca Pacioli (1495)*



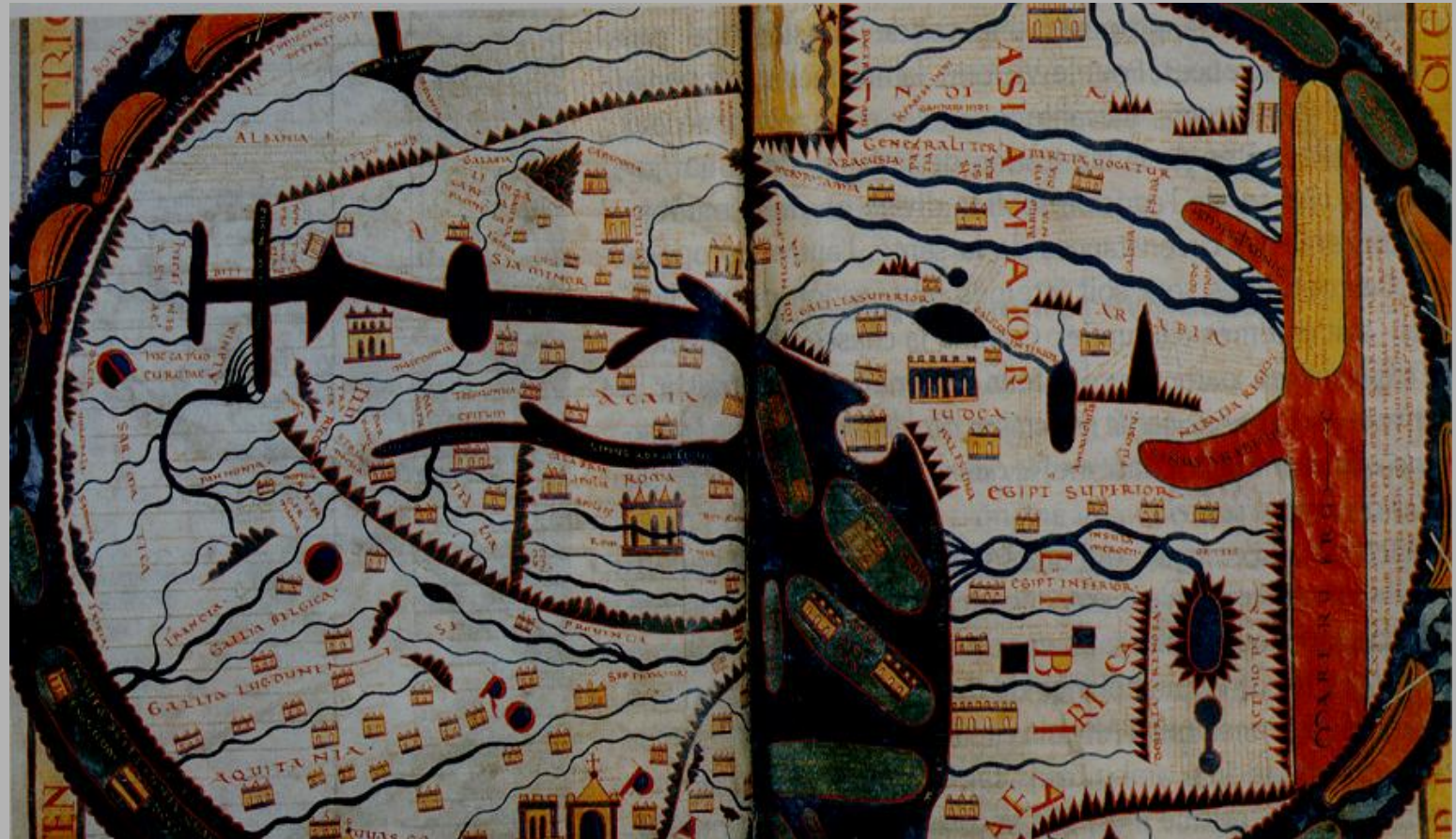
A temperança

Pieter Bruegel o Velho (1560)

A importância da medição de uma realidade que flui



A representação do espaço medieval



A representação de um espaço

- ◇ *A idealização de um espaço que obedece a um sistema de convenções simbólicas de uma hierarquia de valores e transcende a orientação central*
- ◇ *Jerusalém é o centro e o mar vermelho marca uma fronteira, o do conhecido.*
- ◇ *O espaço terrestre domina toda a representação.*
- ◇ *A pouco e pouco introdução do novo como acontece com o mapa de frei Mauro, porém o sul ainda encima a carta.*

Mapa de Frei Mauro (1459)



*A contribuição portuguesa para a notação
oceânica*

Carta de Henricus Martellus (1489)



*A notação cartográfica portuguesa
Pedro Reinel c.1484-1492*



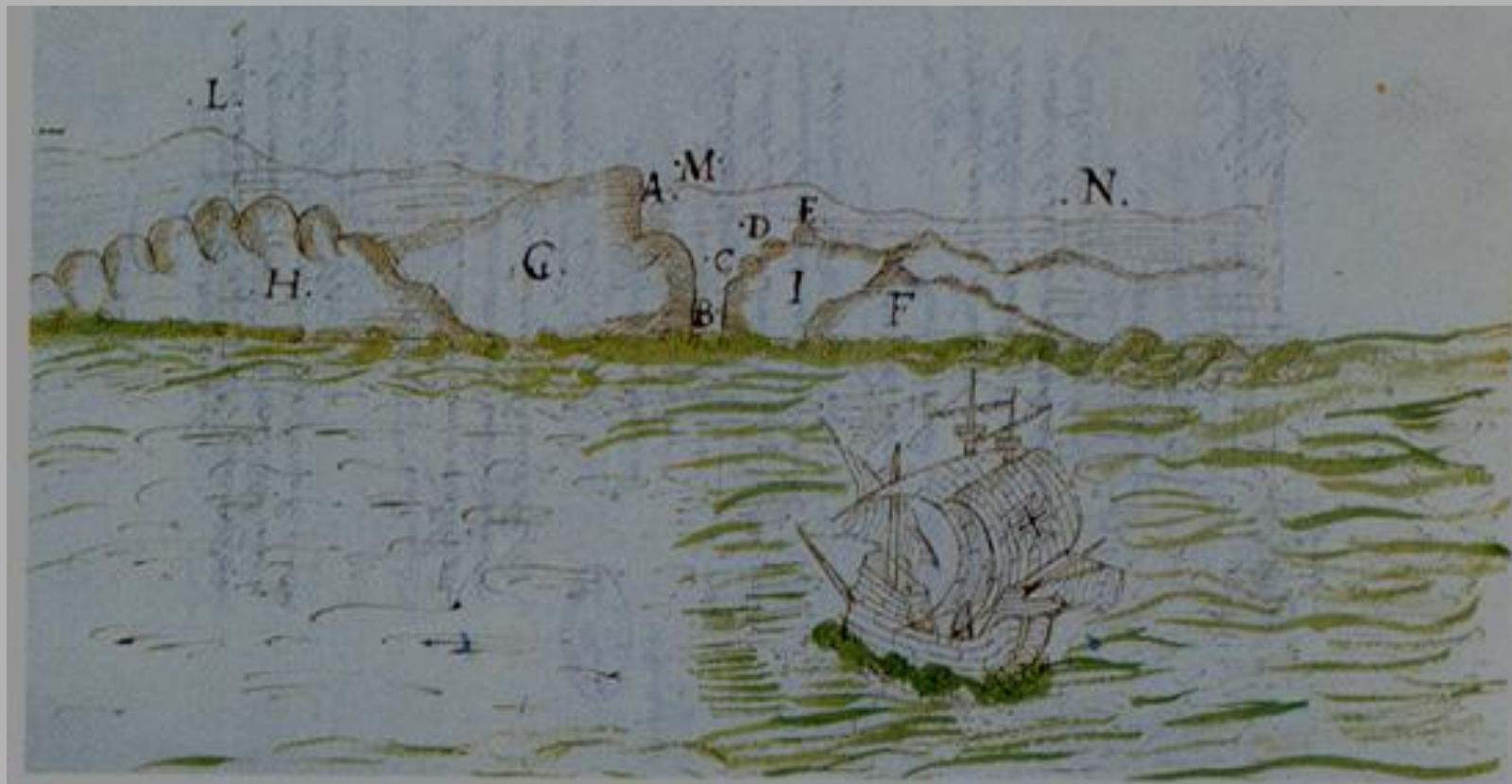
O mapa de Cantino (1502)



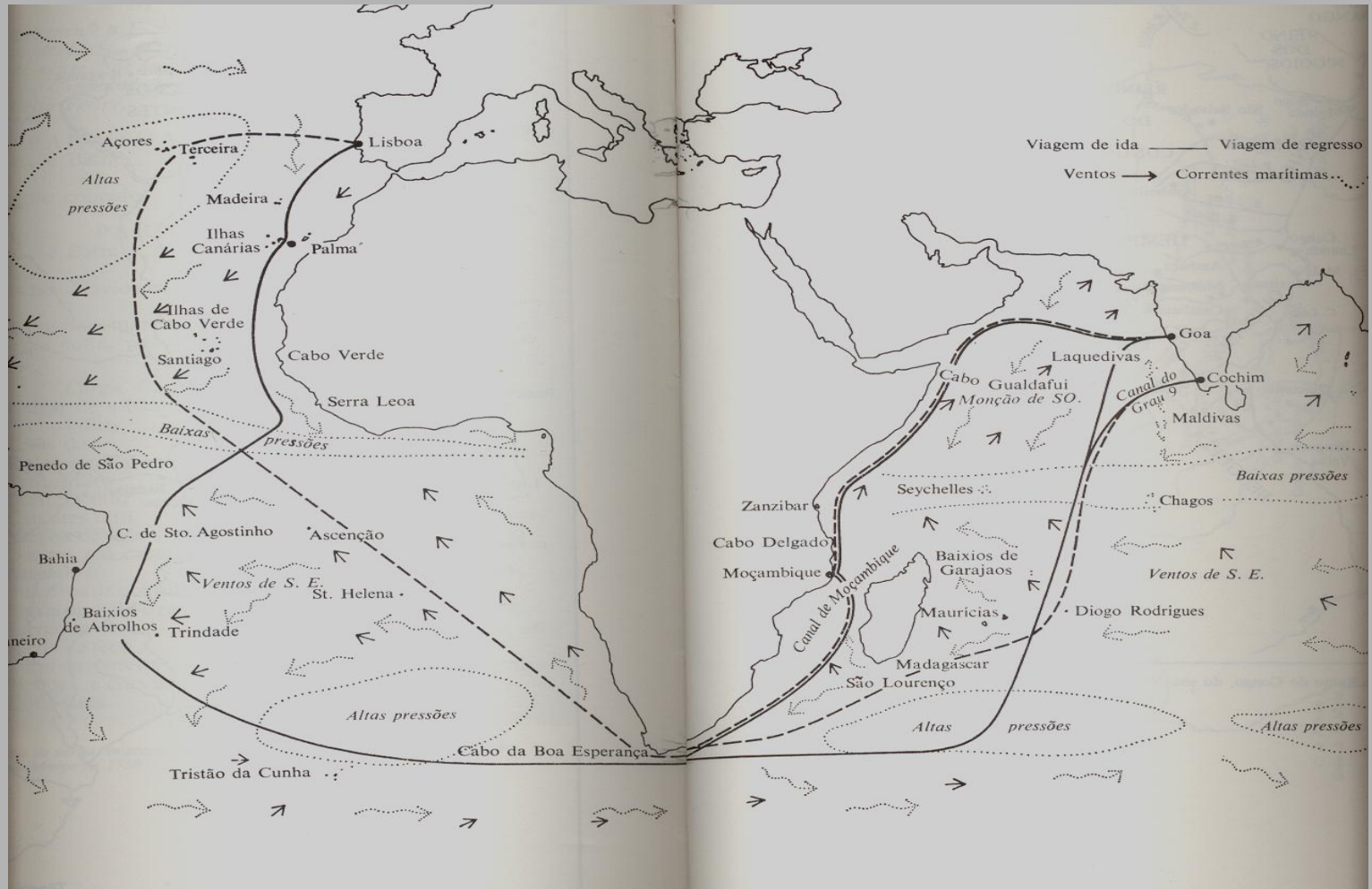
A nova forma de representação
“imagem de Goa a Velha”
de D. João de Castro Roteiro de Goa a Diu



*Vistas de Goa de D. João de Castro
Roteiro de Lisboa a Goa (1538)*



A carreira da Índia



Armada da Índia

DOM FRANCISCO VONDA EMIDA

Dom alvaro de lorenho

Dom francisqu dalmeida

Jeronymo de seica



Puy feira

guencalbo Saraju



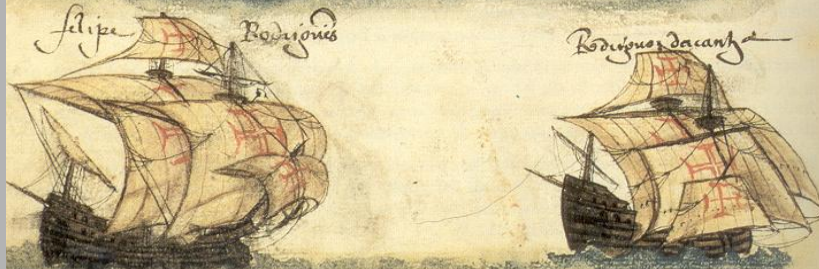
fernao Saiz'es

João d'andua



filipe Rodrigues

Rodrigues da canha



A representação do poder joanino

