

2009

É Natal no mundo de cartão (ANDRÉ SARDET)

Harmonização vocal para Coro SSAA:
Dionísio Vila Maior

1ª Voz

2ª Voz

3ª Voz

4ª Voz

Introd 4 A1

É na-tal no mun-do de car-tão Já se ou-vem si-nos de pa-pe-lão

Introd 4 A1

Ó Ó Já se ou - - vem de pa-pe-lão

Introd 4 A1

Ó Ó Já se ou - - vem de pa-pe-lão

Introd 4 A1

Ó Ó Já se ou - - vem de pa-pe-lão

1ª

2ª

3ª

4ª

9

A Ma-ri-a bai-la-ri-na pe-diu Ô ô ..que lhe sor-riu E en-

A Ma-ri-a bai-la-ri-na pe-diu Ô ô ..que lhe sor-riu E en-

A Ma-ri-a bai-la-ri.. Ô Ô ..que lhe sor-riu E en-

A Ma-ri-a bai-la-ri-na pe-diu Ô ô Ô ..que lhe sor-riu E en-

1ª

2ª

3ª

4ª

13 B1

tão ba-te ba-te mais o co-ra-ção Quan-do'a rá-dio ..rá-dio 'stá a to-car E en-

B1

tão ba-te ba-te mais o co-ra-ção Quan-do'a rá-dio ..rá-dio 'stá a to-car E en-

B1

tão ba-te ba-te mais o co-ra-ção Quan-do'a rá-dio ..rá-dio 'stá a to-car E en-

B1

tão ba-te ba-te mais o co-ra-ção Quan-do'a rá-dio ..rá-dio 'stá a to-car E en-

É Natal no mundo de cartão

Música e Letra: André Sardet

Harmonizações vocais para coro SSAA: Dionísio Vila Maior

2
17

1ª
2ª
3ª
4ª

tão ba-te ba-te mais o co-ra-ção Na-tal 'stá a che-gar

22

REFRÃO

1ª
2ª
3ª
4ª

É Na-tal, há ma-gi-a no ar Va-mos to-dos sor-rir va-mos to-dos can-tar

26

1ª
2ª
3ª
4ª

É Na-tal no mun-do de car-tão On-de'há mais-es-pa-ço pa-ra'i ma-gi-na-ção

É Natal no mundo de cartão

Música e Letra: André Sardet

Harmonizações vocais para coro SSAA: Dionísio Vila Maior

30

1ª Assobiar
Fiu... É Na - tal

2ª Assobiar
Fiu... É Na - tal

3ª Assobiar
Fiu... É Na - tal

4ª Fiu... Assobiar
Fiu... É Na - tal

34

1ª A2
É Na - tal E'o garga - lha - das um tra-palhão ..Embru - lhou Ô Ô tu - do mal

2ª A2
É Na - tal E'o garga - lha - das Ah Ah Ô Ô Ô Ah

3ª A2
É Na - tal Ô Ah Ah Ô Ô Ô Ah

4ª A2
..sta - mos no Na - tal Ô Ah Ah Ô Ô Ô Ah E en-

42

1ª B2
..tão ba-te ba-te o co-ra-ção ..o Na-tal a che-gar ..tão ba-te ba-te o co-ra-ção ..o Na-tal a che-gar

2ª B2
..tão ba-te ba-te o co-ra-ção ..o Na-tal a che-gar ..tão ba-te ba-te o co-ra-ção ..o Na-tal a che-gar

3ª B2
..tão ba-te ba-te o co-ra-ção ..o Na-tal a che-gar ..tão ba-te ba-te o co-ra-ção ..o Na-tal a che-gar

4ª B2
..tão ba-te ba-te o co-ra-ção ..o Na-tal a che-gar ..tão ba-te ba-te o co-ra-ção ..o Na-tal a che-gar

É Natal no mundo de cartão

Música e Letra: André Sardet

Harmonizações vocais para coro SSAA: Dionísio Vila Maior

4

50

REFRÃO

1ª É Na - tal, há ma gi - a no ar Va - mos to - dos sor - rir va - mos to - dos can - tar

2ª É Na - tal, há ma gi - a no ar Va - mos to - dos sor - rir va - mos to - dos can - tar

3ª É Na - tal, há ma gi - a no ar Va - mos to - dos sor - rir va - mos to - dos can - tar

4ª É Na - tal, há ma gi - a no ar Va - mos to - dos sor - rir va - mos to - dos can - tar

54

1ª É Na - tal no mun - do de car - tão On - de'há mais - es - pa - ço pa - ra'i - ma - gi - na - ção

2ª É Na - tal no mun - do de car - tão On - de'há mais - es - pa - ço pa - ra'i - ma - gi - na - ção

3ª É Na - tal no mun - do de car - tão On - de'há mais - es - pa - ço pa - ra'i - ma - gi - na - ção

4ª É Na - tal no mun - do de car - tão On - de'há mais - es - pa - ço pa - ra'i - ma - gi - na - ção

58

REFRÃO (b)

1ª ..ma - gi - a no ar ..a sor - rir É Na - tal

2ª ..ma - gi - a no ar ..a sor - rir É Na - tal

3ª ..ma - gi - a no ar ..a sor - rir É Na - tal

4ª ..ma - gi - a no ar ..a sor - rir É Na - tal

É Natal no mundo de cartão

Música e Letra: André Sardet

Harmonizações vocais para coro SSAA: Dionísio Vila Maior

62 REFRÃO (c) 4 vezes

1ª ..ma - gi - a no ar ..a sor - rir ..va - mos can - tar

2ª ..ma - gi - a no ar ..a sor - rir ..va - mos can - tar

3ª ..ma - gi - a no ar ..a sor - rir ..va - mos can - tar

4ª ..ma - gi - a no ar ..a sor - rir ..va - mos can - tar

O Na - tal no ar Ô Ô ..va - mos can - tar

66 FINAL

1ª Ma - - - - gi - - - a É Na - - - tal

2ª Ma - - - - gi - - - a É Na - - - tal

3ª Ma - - - - gi - - - a É Na - - - tal

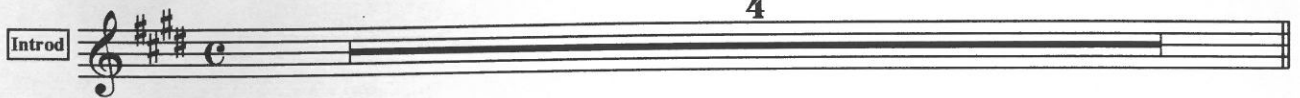
4ª Ma - - - - gi - - - a É Na - - - tal

Ma - - - a - - - gi - - - a É Na - - - tal

É Natal no mundo de cartão (ANDRÉ SARDET)

VOZ 4

Harmonização vocal para Coro de vozes iguais
Dionísio Vila Maior

Introd 

A1 
Ô Já se ou - vem de pa - pe - lão


A Ma - ri - a bai - la - ri - na pe - diu Ô ô Ô ..que lhe sor - riu E en -

B1 
tão ba - te ba - te mais o co - ra - ção Quan - do 'a rá - dio ..rá - dio 'stá a to - car E en -


tão ba - te ba - te mais o co - ra - ção Na - tal 'stá a che - gar

REFRÃO 
É Na - tal, há ma - gi - a no ar Va - mos to - dos sor - rir va - mos to - dos can - tar


É Na - tal no mun - do de car - tão On - de 'há mais - es - pa - ço pa - ra 'i - ma - gi - na - ção

Assobiar 
Fiu... É Na - tal

É Natal no mundo de cartão

Música e Letra: André Sardet

Harmonizações vocais para coro SSAA: Dionísio Vila Maior


VOZ 4

34 **A2**



..sta - mos no Na - tal ____ Ô Ah ____ Ah ____

38



Ô Ô Ô Ah ____ E en -

42 **B2**



..tão ba - te ba - te o co - ra - ção ..o Na - tal a che - gar

46



..tão ba - te ba - te o co - ra - ção ..o Na - tal a che - gar

50 **REFRÃO**



É Na - tal, há ma - gi - a no ar ____ Va - mos to - dos sor - rir ____ va - mos to - dos can - tar ____

54



É Na - tal no mun - do de car - tão ____ On - de há mais - es - pa - ço pa - ra i - ma - gi - na - ção ____

58 **REFRÃO (b)**



É Na - tal ____

62 **REFRÃO (c)**



O ____ Na - tal no ____ ar ____ Ô Ô ____ ..va - mos can - tar ____

66 **FINAL**



Ma - a - - gi - a É Na - tal

É Natal no mundo de cartão

Música e Letra: André Sardet

Harmonizações vocais para coro SSAA: Dionísio Vila Maior

VOZ 1

A2 34 É Na - tal E'o gar - ga - lha - das um tra - pa - lhão ..Em - bru - lhou

38 ô ô tu - do mal

B2 42 ..tão ba - te ba - te o co - ra - ção ..o Na - tal a che - gar

46 ..tão ba - te ba - te o co - ra - ção ..o Na - tal a che - gar

REFRÃO 50 É Na - tal, há ma - gi - a no ar Va - mos to - dos sor - rir va - mos to - dos can - tar

54 É Na - tal no mun - do de car - tão On - de há mais - es - pa - ço pa - ra i - ma - gi - na - ção

REFRÃO (b) 58 ..ma - gi - a no ar ..a sor - rir É Na - tal

REFRÃO (c) 62 ..ma - gi - a no ar ..a sor - rir ..va - mos can - tar

FINAL 66 Ma - gi - a É Na - tal

É Natal no mundo de cartão

Música e Letra: André Sardet

Harmonizações vocais para coro SSAA: Dionísio Vila Maior

2

VOZ 2

34

A2

É Na - tal E'o gar - ga - lha - das Ah Ah

38

Ô Ô Ô Ah

42

B2

..tão ba - te ba - te o co - ra - ção ..o Na - tal a che - gar

46

..tão ba - te ba - te o co - ra - ção ..o Na - tal a che - gar

50

REFRÃO

É Na - tal, há ma - gi - a no ar Va - mos to - dos sor - rir va - mos to - dos can - tar

54

É Na - tal no mun - do de car - tão On - de há mais - es - pa - ço pa - ra i - ma - gi - na - ção

58

REFRÃO (b)

..ma - gi - a no ar ..a sor - rir É Na - tal

62

REFRÃO (c)

4 vezes

..ma - gi - a no ar ..a sor - rir ..va - mos can - tar

66

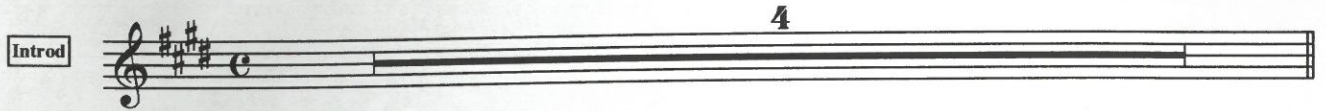
FINAL

Ma - - - gi - a É Na - tal

É Natal no mundo de cartão (ANDRÉ SARDET)

VOZ 2

Harmonização vocal para Coro de vozes iguais
Dionísio Vila Maior

Introd 

A1 



B1 



REFRÃO 



Assobiar 

Handwritten musical notation on a four-staff system. The notation includes notes, rests, and dynamic markings. Above the first staff, there are circled annotations: "all" with "xxx" above it, "C#m", "F# (2/4)", a circled "B", and "C#". A circled "4" is in the top right corner. The notation is divided into measures by vertical bar lines. A large diagonal line is drawn across the entire system, from the top left to the bottom right, crossing through the notes and rests.

Five empty musical staves, each consisting of five horizontal lines, arranged vertically.

Five empty musical staves, each consisting of five horizontal lines, arranged vertically.

É Natal no Fundo da Cantão

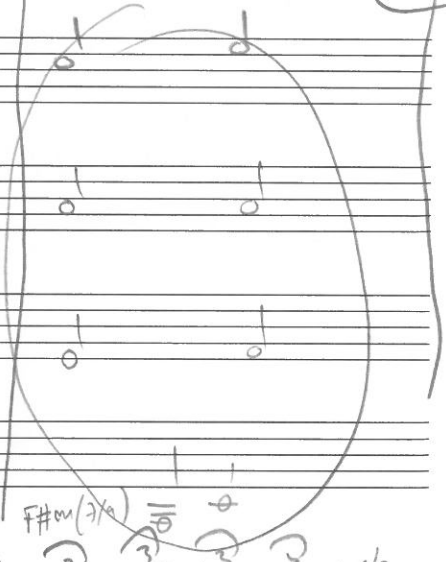
(M)

Handwritten musical notation for the first system, including a vocal line and piano accompaniment. The lyrics are: "É Na-tal e Há na can-tão an". Chords indicated include E, C#m7, F#m(7/a), and A6/B.

(B)

Handwritten musical notation for the second system, including a vocal line and piano accompaniment. The lyrics are: "É m-tal ba-to ba-to Ma-ri-a e Jo-ão qui-ndo e ná-dei esta a to-can". Chords indicated include C#m7, A6/B, and F#m(7/a).

Handwritten musical notation for the third system, including a vocal line and piano accompaniment. The lyrics are: "É m-tal ba-to ba-to Ma-ri-a e Jo-ão qui-ndo e ná-dei esta a to-can". Chords indicated include A6/B, C#m7, F#m(7/a), and A6/B.



A

Handwritten musical score for system A. The top staff contains a vocal line with lyrics: "É Na-tal no ru-do do an-já". Above the staff are handwritten numbers 1, 2, 3, and 4, and the word "Chant". The music features triplets and various chord symbols: E, F#m(7/a), and A6/B. The lower staves show piano accompaniment with chords and some melodic lines.

B

Handwritten musical score for system B. The top staff contains a vocal line with lyrics: "É Na-tal no ru-do do an-já". Above the staff are handwritten numbers 1, 2, 3, and 4, and the word "Chant". The music features triplets and various chord symbols: E, F#m(7/a), and A6/B. The lower staves show piano accompaniment with chords and some melodic lines. A circled word "edim" is written on the right side of the system.

Empty musical staves for system C, consisting of five blank staves.

É Natal no mundo de cartão (ANDRÉ SARDET)

VOZ 1

Harmonização vocal para Coro de vozes iguais
Dionísio Vila Maior

Introd 

A1 

2 

B1 

2 

REFRÃO 

26 

Assobiar 

É Natal no mundo de cartão

Música e Letra: André Sardet

Harmonizações vocais para coro SSAA: Dionísio Vila Maior

A2 *E* *CHm+* *F#m(7/9)* *VOZ 1* *A6/B*

É Na - tal E'o gar - ga - lha - das um tra - pa - lhão .. Em - bru - lhou -

E

ô ô tu - do mal

B2 *CHm+* *A5/c* *F#m(7/9)* *A6/B*

..tão ba - te ba - te o co - ra - ção ..o Na - tal a che - gar

E

..tão ba - te ba - te o co - ra - ção ..o Na - tal a che - gar

REFRÃO *E* *CHm* *F#m(7/9)* *A6/B*

É Na - tal, há ma - gi - a no ar Va - mos to - dos sor - rir va - mos to - dos can - tar

E

É Na - tal no mun - do de car - tão On - de há mais - es - pa - so para i - ma - gi - na - ção

REFRÃO (b) *E* *CHm(7)* *F#m(7/9)* *B* *CH*

..ma - gi - a no ar ..a sor - rir É Na - tal

REFRÃO (c) *F#* *CHm+* *G#* *B6/CH*

4 vezes

..ma - gi - a no ar ..a sor - rir ..va - mos can - tar

FINAL *F#* *c* *G#m* *CH* *B7* *CH* *B7m*

Ma - - - gi - a É Na - tal

Enthal no tubo do Canto

Sandlet

1

(A)

Handwritten musical notation for section A, measures 1-4. The notation includes a treble clef, a key signature of one sharp (F#), and a 3/4 time signature. The melody features eighth-note triplets and quarter notes. Chord symbols include $e\#m7$, $f\#m(7/9)$, and $A6/B$. The bass line consists of whole notes and half notes.

Handwritten musical notation for section A, measures 5-8. The notation continues with similar melodic patterns and chord changes. Chord symbols include $e\#m7$, $f\#m(7/9)$, and $A6/B$. A circled "Cdr" is written above the final measure.

(B)

Handwritten musical notation for section B, measures 1-4. The notation is crossed out with a large blue 'X'. Chord symbols include $e\#m7$, $A5/E$, $A5/E$, $f\#m(7/9)$, and $A6/B$.

Handwritten musical notation for section B, measures 5-8. The notation is also crossed out with a large blue 'X'. Chord symbols include $e\#m7$, $A5/E$, $f\#m(7/9)$, and $A6/B$.

Refrain
1 uoz

2

Handwritten musical notation for the first system, consisting of two staves. The notation includes various note values, rests, and articulation marks such as slurs and accents. The key signature is one sharp (F#).

Pansken

Asiubu

CHAM (3/4)

föff (3/4) A 6/B

Handwritten musical notation for the second system, including lyrics and a blue bracket labeled "asiubu". The notation is on two staves. The lyrics are: "E NA-tal". Above the notes, there are handwritten annotations: "CHAM (3/4)" and "föff (3/4) A 6/B". A blue bracket underlines the first two measures, with the word "asiubu" written below it. The notation includes notes, rests, and some scribbled-out sections.

A series of empty musical staves, consisting of ten staves, provided for further notation.

A2

Handwritten musical score for section A2, consisting of four staves. The notation includes various notes, rests, and markings such as slurs, accents, and dynamic markings. There are some corrections and arrows indicating changes in the score.

Handwritten musical score for section B1, consisting of four staves. The notation is sparse, featuring notes and rests. There are some markings and arrows indicating changes or corrections.

B2

Handwritten musical score for section B2, consisting of four staves. The notation includes notes, rests, and markings. There are some corrections and arrows indicating changes in the score.

Ref

2x =

Empty musical staves for the reference section, consisting of four staves.

Ref. v. 63

(4)

Handwritten musical notation on four staves. The first staff contains a melodic line with various notes and rests. The second and third staves contain rhythmic patterns represented by horizontal lines and equals signs. The fourth staff contains a lower melodic line with notes and rests.

Ref. kind PAN 67

Handwritten musical notation on four staves. The first staff has circled annotations: "PAN", "67", "D#m", and "G#". The notation includes notes, rests, and rhythmic markings across all four staves.

4 X

Final

83

5

FA /M G#k c# Ahasm DAm7 eAm67 B+my

Handwritten musical score for guitar on a 6-string staff. The score is divided into four measures by vertical bar lines. The first measure contains a series of sixteenth notes on the first string. The second measure contains a whole note chord with a flat. The third measure contains a whole note chord with a sharp. The fourth measure contains a whole note chord with a flat. The staff is labeled with 'R', 'B2', 'B1', 'Bx', '3d 1', '3d 2', 'Ac 1', and 'Ac 2' on the left side.

A series of empty musical staves for guitar, labeled with 'R', 'B2', 'B1', 'Bx', '3d 1', '3d 2', 'Ac 1', and 'Ac 2' on the left side.

REFRÃO

F# **C#/D# D#m7**

É Natal, há magia no **ar**

F#/G# G#(7/9) B6/C# C#

Vamos **to**dos sorr**ir**, vamos **to**dos cant**ar**

F# **C#/D# D#m7**

É Natal, há magia no **ar**

F/G# G#(7/9) B6/C# C#

Vamos **to**dos sorr**ir**, vamos **to**dos cant**ar**

F# **C#/D# D#m7**

É Natal no Mundo **de** Cart**ão**

F/G# G#(7/9) B6/C# C#

Onde há **mais** espa**ço** para a imag**inação**

FINAL

F# /E **G#/C C#**

É Natal, há magia no **ar**

D#m7 C#m?(6/9) B[?]9

É **Na** **-** **tal**

A2

E C#m7
 É Natal no Mundo de Cartão
 F#m(7/9) A6/B
 Gargalhadas, é um trapalhão
 E C#m7
 Embrulhou as prendas ao Pai Natal
 F#m(7/9) A6/B
 Trocou os nomes, fez tudo mal

B

C#m7 Ab/C
 E então bate, bate mais o coração
 F#m(7/9) A6/B
 Quando a rádio está a tocar
 C#m7 Ab
 E então bate, bate mais o coração
 F#m(7/9) A6/B
 Porque a noite de Natal está a chegar.....

REFRÃO — 2 X

E B/C# C#m
 É Natal, há magia no ar
 E/F# F#(7/9) A6/B B7
 Vamos todos sorrir, vamos todos cantar
 E B/C# C#m
 É Natal no Mundo de Cartão
 E/F# F#(7/9) A6/B B7
 Onde há mais espaço para a imaginação

REFRÃO X-X-

E C#m
 É Natal, há magia no ar
 F# B C#7
 Vamos todos sorrir, vamos todos cantar
 F# C#/D# D#m7
 É Natal no Mundo de Cartão
 F/G# G#(7/9) B6/C# C#
 Onde há mais espaço para a imaginação

É NATAL NO MUNDO DE CARTÃO

(André Sardet)

E / C#m7 / F#(7/9) A6/B

A1

E **C#m7**
 É Natal no Mundo **de** Cartão
F#m(7/9) **A6/B**
 Já **se ouvem** os sinos **de** papelão
E **C#m7**
A Maria Bailarina pediu
F#m(7/9) **A6/B**
 Aquela boneca **que** lhe sorriu

B

C#m7 **Ab/C**
 E en**tão** bate, bate mais o **co**ração
F#m(7/9) **A6/B**
 Quando a **r**ádio está a tocar
C#m7 **Ab**
 E en**tão** bate, bate mais o **co**ração
F#m(7/9) **A6/B**
 Porque a **no**ite de Natal está a chegar.....

REFRÃO

E **B/C#** **C#m**
 É Natal, há magia no **ar**
E/F# **F#(7/9)** **A6/B** **B7**
 Vamos **to**dos sorrir, vamos **to**dos cantar
E **B/C#** **C#m**
 É Natal no Mundo **de** Cartão
E/F# **F#(7/9)** **A6/B** **B7** **B7**
 Onde há **ma**is espaço para a im**ag**inação

E / C#m7 / F#(7/9) A6/B