



O AMBIENTE DIGITAL ONLINE DA UNIVERSIDADE ABERTA
“PELA UNIVERSIDADE GLOBAL DE ENSINO E EDUCAÇÃO A DISTÂNCIA E EM REDE”

COORDENAÇÃO GERAL: VITOR ROCIO, ADÉRITO MARCOS

O QUE É?

- É uma visão holística da Universidade Aberta;
- Virtual, acessível em qualquer lugar, a qualquer momento e a partir de qualquer dispositivo eletrónico digital (smartphone, tablet, laptop, desktop, etc.);
- É uma solução para o futuro sustentável da UAb sob o ponto de vista do negócio;
- Oferece duas perspetivas distintas sobre o campus: Administrativa e Académica.

VISÃO ACADÉMICA

- O campus deverá criar uma relação com os utilizadores semelhante às redes sociais;
- A interface é disruptiva mas não intrusiva, com design responsivo, permite níveis diferentes de imersão na navegação, medidos como a distância crítica na perceção da presença dos pares (estudantes, docentes), incluindo visitantes, no campus;
- O ambiente de aula virtual é colaborativo e oferece alternativas de percursos e experiências;
- Inclui tutores virtuais, laboratórios virtuais e remotos, material didático com tecnologia + atual (realidade aumentada, virtual e mista, ebooks, etc.) e o próprio campus é visualizável também em 3D;
- Dashboards com informação integrada, explorável (*drill-down*) para alunos e professores.
- O campus é aberto também às atividades associativas formais e informais dos alunos e docentes: clubes, associações, encontros de colegas, divulgação de iniciativas, campanhas culturais, etc.

A visita ao campus deverá constituir uma experiência significativa !

VISÃO ADMINISTRATIVA

- Todos os processos são digitais, estão automatizados e em workflow, com tracking permanente acessível a todos os envolvidos;
- Aplica o princípio only once – integração de dados;
- Não requer envio de documentos em papel além do primeiro ponto de entrada na UAb (CLA, Delegação, Local de Exames – arquivo distribuído e validação no local das cópias digitais)
- Identidade digital unificada;
- Processo logístico de provas é convertido em digital;
- Dashboards com informação integrada para gestão de serviços e processos.
- Modelo de suporte técnico abrangente, orientado ao serviço e não ao equipamento



Dashboards com informação integrada e explorável (drill-down)

Processos são digitais, estão automatizados com workflow e tracking

Processo logístico de provas e documentos em papel é convertido em digital; não há envio de papel dentro da UAb



O campus está integrado nas redes sociais



Ambiente de aula virtual é colaborativo e oferece alternativas de percursos e experiências

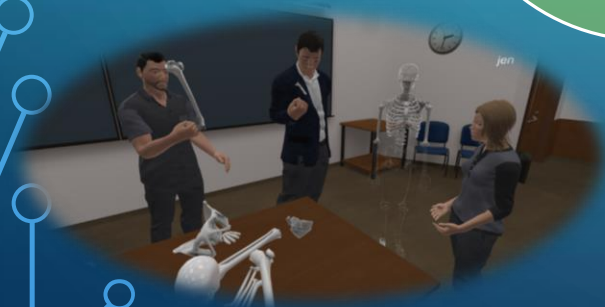
Interface disruptiva, não intrusiva, com design responsivo, permite níveis diferentes de noção de presença



Inclui laboratórios virtuais e remotos, material didático com tecnologia + atual e o próprio campus é apresentado também em 3D



Campus Aberto



EIXOS DE SUPORTE DO CAMPUS ABERTO

ÁREAS DE INFORMAÇÃO



EIXO EDUCATIVO

- **Ambiente de Aprendizagem**: integração de ferramentas avançadas de apoio, tutores virtuais, *learning analytics*, *dashboards*, etc. adotando também abordagens de **aula aberta**;
- **Modelo Pedagógico Virtual**: implícito e ativo, baseado em automatismos que libertem o docente para a atividade letiva;
- **Laboratórios virtuais**/remotos: pilotos e plena utilização (LEI, LCA, ... serão pioneiras)
- Comunicação síncrona/assíncrona
- Outros (constante **inovação tecnológica / pedagógica**)

A Sala de Aula Virtual deverá potenciar processos de EA apelativos, inclusivos, não disruptivos e participativos (e eventualmente abertos)

EIXO ACADÉMICO/ADMINISTRATIVO

- Submissão de candidaturas;
- Registo de matrículas e inscrições nas disciplinas
- Requerimento de certificados/diplomas
- Requerimento de provas académicas (teses/dissertações; agregação)
- Outros (ex. pedido de rec. habilitações; etc.)

Deverá existir um único ponto de contacto com a UAb: registo de pedido; acompanhamento do estado do processo; e resposta final.

EIXO FINANCEIRO

- Gestão financeira de projetos
- Propinas e taxas
- Compras
- Recursos Humanos

Estabelecimento de solução integrada de Contabilidade
Analítica Webizada, Workflow de todos os processos,
adoção de Modelos e da sua Automação generalizada.

PROJETOS EM CURSO

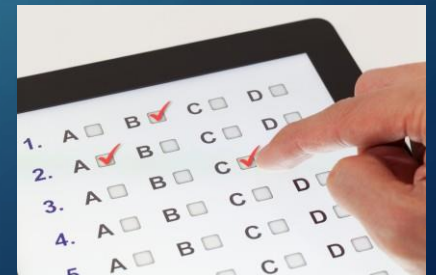


- **TeleMediaArte** (Gulbenkian) – Interface online para atividades de ensino/aprendizagem na área das artes performativas e expressão corporal
- **SecVESaD** (SAMA) – Secretaria Virtual para o Ensino Superior a Distância, virtualização de processos acadêmicos
- **Tutoria Virtual** (FCT) – Criação de agente empático virtual com perfil de tutor, para apoio à aprendizagem
- **LikeIT** (SAMA) – Inquéritos ágeis e feedback imediato
- **CHIC** (Proj. Mobilizador) - *Cooperative Holistic View on Internet and Content*



PROJETOS A CURTO PRAZO

- CampusAb: interface e navegação (P2020) - User experience (UX) inovadora e noção de presença online (*awareness*)
- Provas online (SAMA) – provas escritas vigiadas em ambiente totalmente online, e correção semiautomática
- Laboratório Vivo – consulta de dados anonimizados de elearning e experimentação com turmas virtuais
- Outros



PROJETOS A MÉDIO PRAZO

- **BusAb - Business Intelligence em EaD**

- Integração da informação institucional (Estudante ID, Ciência ID, CV, RAIDES, REBIDES, RENATES, etc.)
- Contabilidade analítica
- Learning analytics e dashboards orientados a estudantes/docentes/gestores

- **LabAb - Laboratórios virtuais e remotos** (PT 2020) - construção de ferramenta de autoria de dispositivos específicos de aprendizagem a distância, de cariz laboratorial.

- **ImersAb - Interfaces imersivas de aprendizagem** (realidade virtual, aumentada) – criação de cenários virtuais que substituem ou complementam a realidade em contextos pedagógicos particulares

- Outros

ESTRATÉGIA DE IMPLEMENTAÇÃO

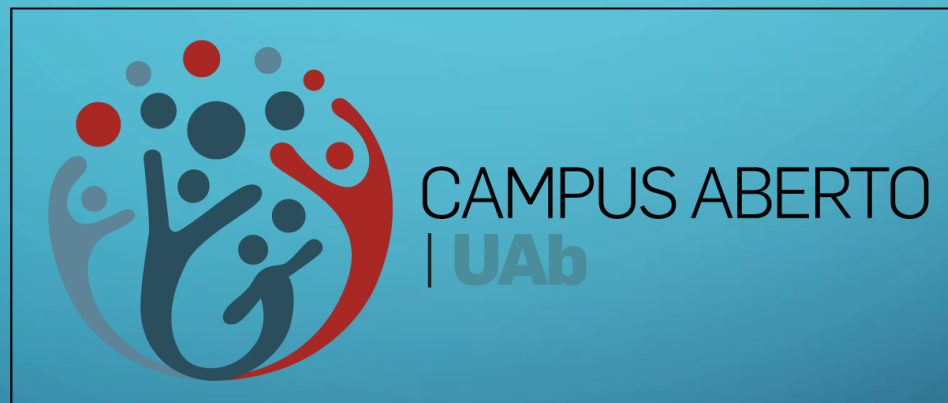
- **Prototipagem rápida**: identificação da necessidade de virtualização premente de alguns processos, para exemplificar boas práticas e fator de contágio.
Envolvidos: *Conselho Científico, DSA, VCR-DC*
- **Levantamento exaustivo de requisitos e necessidades**: envolvimento da academia, a começar pelos dirigentes, professores, funcionários, estudantes
- **Articulação permanente com setores-chave**: Gestão Académica, Qualidade, Gestão de Projetos, Inovação Pedagógica/Elearning, Gabinete Jurídico
- **Sistematização de angariação de recursos**: em programas de apoio ao desenvolvimento, e também à investigação aplicada, a nível nacional/local/europeu

WORKFLOW DISSERTAÇÕES DE MESTRADO

DEMO



VEM TRABALHAR CONNOSCO!



OBRIGADO!

